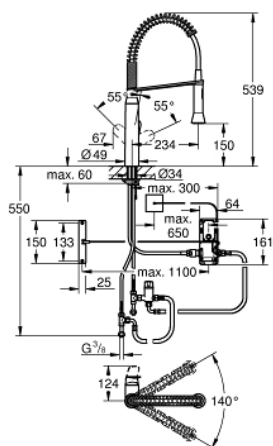


30 312 DC0 K7 FOOT CONTROL ELEKTRONISCHE EINHAND-SPÜLTISCHBATTERIE, 1/2"

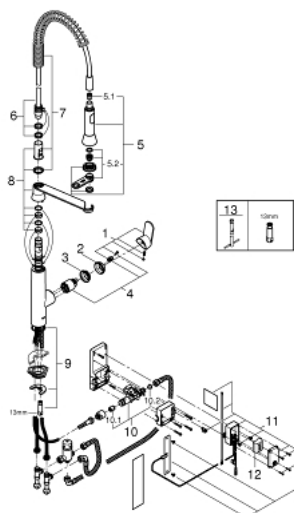


PRODUKTBESCHREIBUNG

- Colour: supersteel
- mittelhoher Auslauf
- Foot control: Wasser-Aktivierung durch Sensor-Berührung
- Batterie-Stromversorgung 6 V Lithium-Batterie, Typ CR-P2
- CE-Zeichen
- Magnetventil
- Festwertmischer
- Sicherheitsabschaltung automatisch nach 60 sec. (Werkseinstellung)
- Schutzart IP 44
- GROHE SilkMove 35 mm Keramikkartusche
- Profibrause
- Umstellung: Mousseur/SpeedClean Brausestrahl
- automatische Rückstellung auf Mousseur
- variabel einstellbare Mengenbegrenzung
- schwenkbarer Rohrauslauf
- Schwenkbereich 360°
- eigensicher gegen Rückfließen
- flexible Anschlussschläuche
- Schnell-Montage-System



30 312 DC0 K7 FOOT CONTROL ELEKTRONISCHE EINHAND-SPÜLTISCHBATTERIE, 1/2"



ERSATZTEILE, Juli 2015 – now

- 1: Hebel (Order-nr. 46927DC0)
 - 2: Kappe (Order-nr. 46116DC0)
 - 3: VERSCHR.B.ELB3/8 (Order-nr. 46460000)
 - 4: Kartusche (Order-nr. 46374000)
 - 5: Spülbrause (Order-nr. 46731DC0)
 - 5.1: Rückflussverhinderer (Order-nr. 08565000)
 - 5.2: Mousseur (Order-nr. 46711000)
 - 6: Brauseschlauch (Order-nr. 46871DC0)
 - 7: Feder (Order-nr. 46873SD0)
 - 8: Halter Spülbrause (Order-nr. 46734DC0)
 - 9: Gegenverschraubung (Order-nr. 46671000)
 - 10: Magnetventil (Order-nr. 48213000)
 - 10.1: Rückflussverhinderer (Order-nr. 08565000)
 - 10.2: Sieb (Order-nr. 42395000)
 - 11: Steuergerät (Order-nr. 48304000)
 - 12: Akku (Order-nr. 42886000)
 - 13: Montageschlüssel (Order-nr. 19017000)*
- * Optional accessories