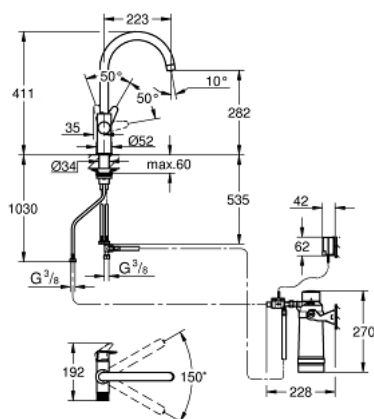


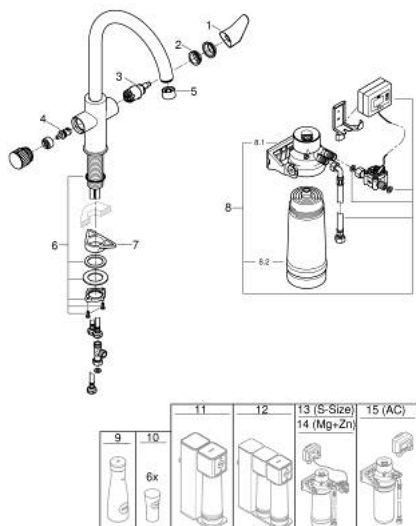
30 582 000 GROHE BLUE PURE BAUCURVE STARTER KIT MIT ULTRASAFE FILTER



PRODUKTBESCHREIBUNG

- Colour: chrom
- bestehend aus:
 - GROHE Blue Einhand-Spültischober mit Filterfunktion
 - Einlochmontage
 - C-Auslauf
 - separater Griff für gefiltertes Wasser
 - GROHE SilkMove 28 mm Keramikkartusche
 - schwenkbarer Rohrauslauf
 - Schwenkbereich 150°
 - getrennte Wasserführung für gefiltertes und ungefiltertes Wasser
 - flexible Anschlussschläuche
 - GROHE Blue Filterkopf
 - GROHE Blue Ultrasafe Filter filtert Mikroplastik ($> 1 \mu\text{m}$), 99,999 % aller Bakterien und reduziert den Bleigehalt um 99,5 %
 - reduziert geruchs- und geschmacksstörende Stoffe, z.B. Chlor
 - Filterkapazität 3000 l, der Filter muss nach 6 Monaten getauscht werden
 - Durchflussmesser zur Messung der Filterlebensdauer inklusive 2 x AA-Batterien

30 582 000 GROHE BLUE PURE BAUCURVE STARTER KIT MIT ULTRASAFE FILTER



ERSATZTEILE, Juli 2021 – now

- 1: Hebel (Order-nr. 48510000)
- 2: Befestigungsring (Order-nr. 07419000)
- 3: Kartusche (Order-nr. 46963000)
- 4: Keramik-Oberteil 1/2" (Order-nr. 48620000)
- 5: Mousseur für GROHE Blue Einzelarmaturen (Order-nr. 48343000)
- 6: Schaftbefestigung (Order-nr. 48384000)
- 7: Stabilisierungsplatte (Order-nr. 05334000)
- 8: Ultrasafe Filter Starter Set (Order-nr. 40876000)
- 8.1: Hebel (Order-nr. 48510000)
- 8.2: Befestigungsring (Order-nr. 07419000)
- 8.3: Kartusche (Order-nr. 46963000)
- 8.4: null (Order-nr. 48620000)
- 8.5: Mousseur (Order-nr. 48343000)
- 8.6: Schaftbefestigung (Order-nr. 48384000)
- 8.7: Stabilisierungsplatte (Order-nr. 05334000)
- 9: Glaskaraffe mit Deckelset (Order-nr. 40405001)*
- 10: Wassergläser (6 Stück) (Order-nr. 40437000)*
- 11: Umkehrosmose Filter Starter Set (Order-nr. 40877000)*
- 12: Umkehrosmose Filter mit Mineralisierungsfilter Starter Set (Order-nr. 40878000)*
- 13: Magnesium + Zink Filter Starter Set (Order-nr. 40875000)*
- 14: Ultrasafe Filter Starter Set (Order-nr. 40876000)*
- 15: Aktivkohlefilter Starter Set (Order-nr. 41136000)*

* Optional accessories