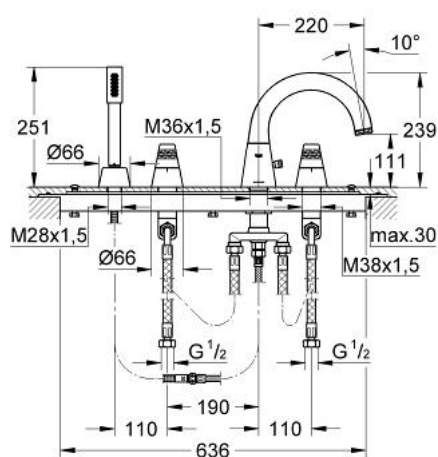


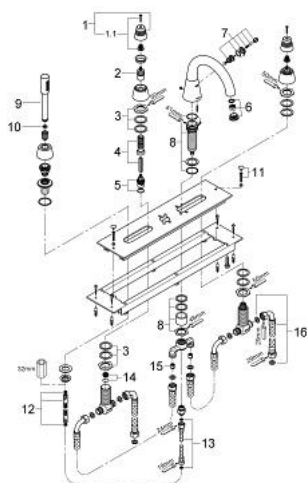
31 036 BK0 GROHE F1 4-LOCH-WANNEN-KOMBINATION, 3/4"



PRODUKTBESCHREIBUNG

- Colour: alu-xt
- mit Kegelgriff
- für Fliesenbankmontage
- ohne Montagerahmen und Spritzwasserschutzkasten
- feststehender Gussauslauf
- integrierte Druckumstellung
- Sistra Strahlregler
- Seitenventile mit 3/4" Keramik-Oberteilen
- 180°Winkel
- rechtsschließend
- Niveauregulierung zur Griffspalteinstellung
- Sena Handbrause
- Metall-Brauseschlauch 2.000 mm
- eigensicher gegen Rückfließen

31 036 BK0 GROHE F1 4-LOCH-WANNEN-KOMBINATION, 3/4"



ERSATZTEILE, September 2002 – now

- 1: Griff (Order-nr. 45007BK0)
- 1.1: Griffbefestigung (Order-nr. 45011000)
- 2: Spindelverlängerung (Order-nr. 45204000)
- 3: Schaftverschraubung (Order-nr. 45444000)
- 4: Verlängerungs-Set, 80 mm (Order-nr. 45202000)
- 5: Keramik-Oberteil 3/4" (Order-nr. 45885000)
- 6: Mousseur (Order-nr. 13188BK0)
- 7: Umstellung (Order-nr. 45179BK0)
- 8: Schaft (Order-nr. 45456000)
- 9: Handbrause 1 Strahlart (Order-nr. 28034BK0)
- 10: Sieb (Order-nr. 0700200M)
- 11: Befestigungssatz (Order-nr. 45172000)
- 12: Metallbrauseschlauch (Order-nr. 28146000)
- 13: Anschlussschlauch (Order-nr. 07300000)
- 14: Ventilsitz 3/4 (Order-nr. 45345000)
- 15: Rückflussverhinderer (Order-nr. 08565000)
- 16: Druckschlauch flexibel (Order-nr. 45446000)