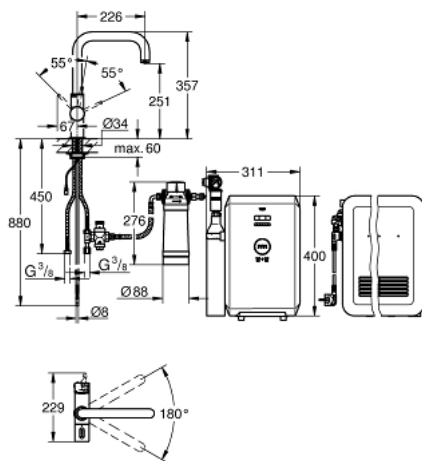


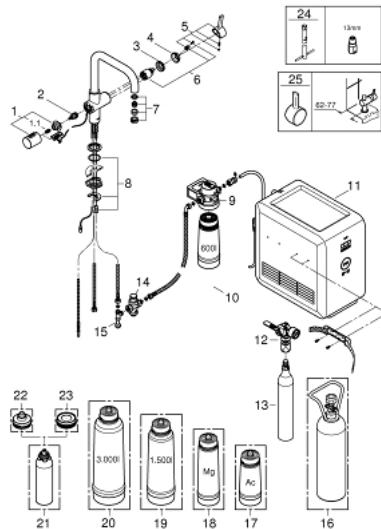
31 324 DC1 GROHE BLUE PROFESSIONAL STARTER KIT



PRODUKTBESCHREIBUNG

- Colour: supersteel
- GROHE Blue Einhand-Spültischbatterie mit Filterfunktion
- Einlochmontage
- U-Auslauf
- separater Griff für 3 gefilterte und gekühlte Tafelwasserarten
- still, medium, sprudelnd
- GROHE Long-Life Oberfläche
- GROHE SilkMove 35 mm Keramikkartusche
- schwenkbarer Rohrauslauf
- Schwenkbereich 180°
- getrennte Wasserführung für gefiltertes und ungefiltertes Wasser
- flexible Anschlussschläuche
- GROHE Blue Cube
- 270 Watt Kühleinheit, 230V, 50Hz
- Schutzart IP 21
- CE-Zeichen
- benötigt Ventilationsöffnungen im Boden des Küchenschanks
- für Regionen mit Wasserhärte unter 9° dKH bitte Aktivkohlefilter 40 547 001 bestellen
- GROHE Blue 425 g CO2-Flasche
- Mindestfließdruck 2,0 bar
- enthält LEDs, die nicht austauschbar sind, Energieeffizienzklasse: A+
- enthält Komponente, welche als Gefahrstoff gilt. Nähere Informationen unter www.grohe.com/safety-data-sheets/

31 324 DC1 GROHE BLUE PROFESSIONAL STARTER KIT



ERSATZTEILE, November 2017 – now

- 1: Griff (Order-nr. 46652DC0)
- 1.1: Schnappeinsatz (Order-nr. 0538600M)
- 2: Oberteil (Order-nr. 46713000)
- 3: VERSCHRB.ELB3/8 (Order-nr. 46460000)
- 4: Kappe (Order-nr. 46116DC0)
- 5: Hebel (Order-nr. 46653DC0)
- 6: Kartusche (Order-nr. 46374000)
- 7: Mousseur (Order-nr. 64374DC0)
- 8: Gegenverschraubung (Order-nr. 46249000)
- 9: Filterkopf (Order-nr. 64508001)
- 10: Filter S-Size (Order-nr. 40404001)
- 11: Chiller und Carbonizer (Order-nr. 40554001)
- 12: Druckanzeiger (Order-nr. 46717000)
- 12.1: Adapter auf 425g CO₂ Flasche für GROHE Blue Professional (Order-nr. 40962000)
- 13: Starterset 425 g CO₂ Flaschen (4 Stück) (Order-nr. 40422000)
- 14: Druckminderer (Order-nr. 40452000)
- 15: Original WAS[®] T-Abzweigstück 3/8" (Order-nr. 41007000)
- 16: Starterset 2 kg CO₂ Flasche (Order-nr. 40423000)*
- 17: Aktivkohlefilter (Order-nr. 40547001)*
- 18: Magnesium+ Filter

(Order-nr. 40691001)*
- 19: Filter M-Size (Order-nr. 40430001)*
- 20: Filter L-Size (Order-nr. 40412001)*
- 21: Reinigungskartusche (Order-nr. 40434001)*
- 22: Adapter für Reinigungskartusche (Order-nr. 40694000)*
- 23: Adapterset für Reinigungskartusche (Order-nr. 40699000)*
- 24: Montageschlüssel (Order-nr. 19017000)*
- 25: Kürzerer Mischwasserhebel (Order-nr. 40621DC0)*

* Optional accessories