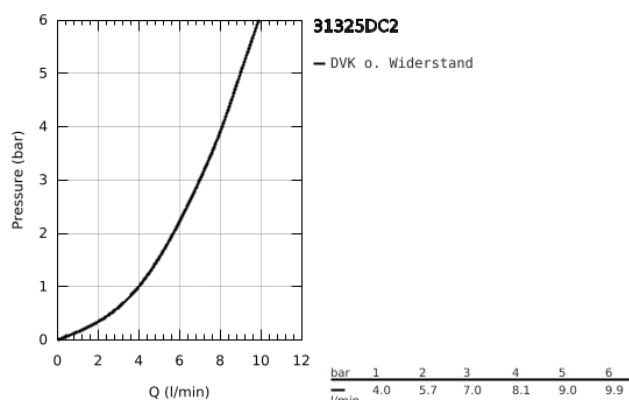
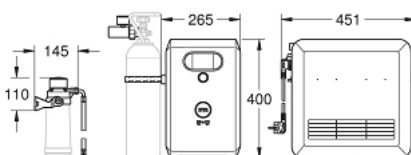
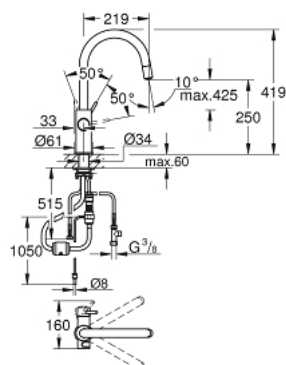


31 325 DC2 GROHE BLUE PROFESSIONAL C-AUSLAUF SET MIT HERAUSZIEHBAREM MOUSSEURAUSLAUF



PRODUKTBESCHREIBUNG (1/2)

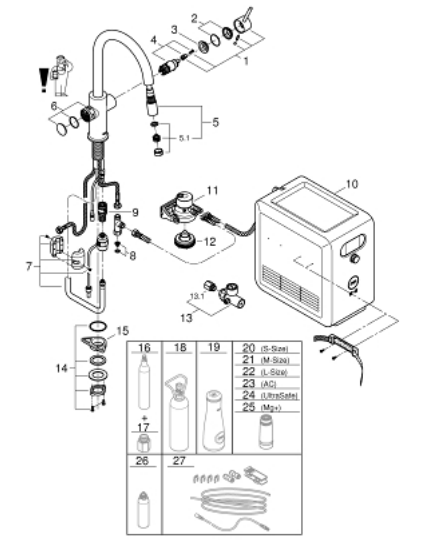
- Colour: supersteel
- GROHE Blue Einhand-Spültischbatterie mit Filterfunktion
- Einlochmontage
- Drucktasten für 3 gefilterte und gekühlte Tafelwasserarten
- still, medium, sprudelnd
- GROHE Long-Life Oberfläche
- GROHE SilkMove 28 mm Keramikkartusche
- herausziehbarer Mousseurauslauf
- schwenkbarer Rohrauslauf
- Schwenkbereich 360°
- getrennte Wasserführung für gefiltertes und ungefiltertes Wasser
- flexible Anschlusschläuche
- GROHE Blue Professional Kühler
- liefert 12 Liter gekühltes, sprudelndes Wasser pro Stunde
- Farbdisplay mit Druck- und Drehregler
- 270 Watt Kühleinheit, 230V, 50Hz
- Lautstärke im Standby Betrieb 46 dB(A)
- Schutzart IP 21
- CE-Zeichen
- benötigt Ventilationsöffnungen im Boden des Küchenschanks
- Anzeige und Überwachung von Verbrauchsdaten, Filter- bzw. CO₂-Kapazität über GROHE Watersystems App
- zusätzliche Überwachung über das GROHE Blue Professional Online-Dashboard möglich
- mit Bluetooth 4.0* und WIFI Datenkommunikation
- für Apple** und Android Geräte
- Reichweite bis zu 10 m abhängig von Wand- und Bodenbelägen
- Adapter für Reinigungskartusche 40 434 001
- CO₂ Druckanzeiger
- Filterkopf mit flexibler Wasserhärteeinstellung
- Der für die Inbetriebnahme notwendige GROHE Blue Filter, die 2 kg CO₂ Flasche (40 423 000) und die Reinigungskartusche (40 434 001) sind nicht im Lieferumfang enthalten und müssen separat bestellt werden

31 325 DC2 GROHE BLUE PROFESSIONAL C-AUSLAUF SET MIT HERAUSZIEHBAREM MOUSSEURAUSLAUF

PRODUKTBESCHREIBUNG (2/2)

- Systemvoraussetzungen Apple iPhone mit iOS 14.0 oder höher
Systemvoraussetzungen Android Smartphone mit Android 10.0 oder höher
Mobile Endgeräte und die GROHE Watersystems App*** sind nicht im Lieferumfang enthalten und müssen über einen autorisierten Apple-Händler/Händler/iTunes oder den Google Play Store bezogen werden.*Die Bluetooth Wortmarke und die Logos sind registrierte Markenzeichen der Bluetooth SIG, Inc. und stehen unter Lizenz, wenn sie von der GROHE AG verwendet werden. Andere Markenzeichen und Markennamen gehören ihren jeweiligen Besitzern.** Apple, das Apple Logo, iPod, iPod Touch, iPhone und iTunes sind Markenzeichen der Apple Inc., die in den USA und anderen Ländern eingetragen sind. Apple ist nicht verantwortlich für die Funktion dieses Gerätes oder dessen Übereinstimmung mit Sicherheitsstandards und regulativen Normen.*** Kostenlos im iTunes oder Google Play Store erhältlich.

31 325 DC2 GROHE BLUE PROFESSIONAL C-AUSLAUF SET MIT HERAUSZIEHBAREM MOUSSEURAUSLAUF



ERSATZTEILE, Mai 2018 – now

- 1: Hebel (Order-nr. 46957DC0)
- 2: Kappe (Order-nr. 46581DC0)
- 3: Befestigungsring (Order-nr. 07419000)
- 4: Kartusche (Order-nr. 46580000)
- 5: Spülbrause (Order-nr. 48427DC0)
- 5.1: Mousseur (Order-nr. 48379DC0)
- 6: Bedieneinheit (Order-nr. 46958DC0)
- 7: Schlauch für Auslaufbrausen (Order-nr. 48378000)
- 8: Sieb (Order-nr. 47576000)
- 9: Schnappkupplung (Order-nr. 46315000)
- 10: Chiller und Carbonizer (Order-nr. 40554001)
- 11: Filterkopf (Order-nr. 64508001)
- 12: Druckanzeiger (Order-nr. 46717000)
- 12.1: Adapter auf 425g CO₂ Flasche für GROHE Blue Professional (Order-nr. 40962000)
- 13: Schaftbefestigung (Order-nr. 48384000)
- 14: Stabilisierungsplatte (Order-nr. 05334000)
- 15: Starterset 425 g CO₂ Flaschen (4 Stück) (Order-nr. 40422000)*
- 16: Adapter auf 425g CO₂ Flasche für Grohe Blue Professional (Order-nr. 40962000)
- *
 - 17: Starterset 2 kg CO₂ Flasche (Order-nr. 40423000)*
 - 18: Glaskaraffe (Order-nr. 40405000)*
 - 19: Filter S-Size (Order-nr. 40404001)*
 - 20: Filter M-Size (Order-nr. 40430001)*
 - 21: Filter L-Size (Order-nr. 40412001)*
 - 22: Aktivkohlefilter (Order-nr. 40547001)*
 - 23: Filter (Order-nr. 40575001)*
 - 24: Magnesium+ Filter
 - (Order-nr. 40691001)*
 - 25: Reinigungskartusche (Order-nr. 40434001)*
 - 26: Adapter für Reinigungskartusche (Order-nr. 40694000)*
 - 27: Verlängerungssatz (Order-nr. 40843000)*
- * Optional accessories