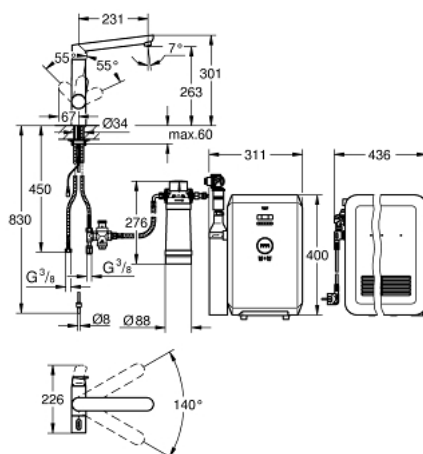


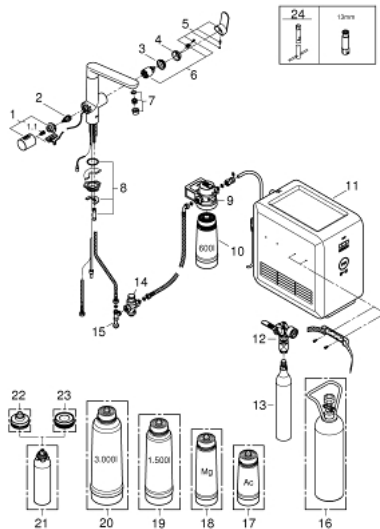
## 31 346 DC1 GROHE BLUE K7 PROFESSIONAL STARTER KIT



### PRODUKTBESCHREIBUNG

- Colour: supersteel
- GROHE Blue K7 Einhand-Spültischbatterie mit Filterfunktion
- Einlochmontage
- separater Griff für 3 gefilterte und gekühlte Tafelwasserarten
- still, medium, sprudelnd
- GROHE Long-Life Oberfläche
- GROHE SilkMove 35 mm Keramikkartusche
- schwenkbarer Gussauslauf
- Schwenkbereich 140°
- getrennte Wasserführung für gefiltertes und ungefiltertes Wasser
- flexible Anschlussschläuche
- GROHE Blue Cube
- 270 Watt Kühleinheit, 230V, 50Hz
- Schutzart IP 21
- CE-Zeichen
- benötigt Ventilationsöffnungen im Boden des Küchenschranks
- für Regionen mit Wasserhärte unter 9° dKH bitte Aktivkohlefilter 40 547 001 bestellen
- GROHE Blue 425 g CO2-Flasche
- Mindestfließdruck 2,0 bar
- enthält LEDs, die nicht austauschbar sind, Energieeffizienzklasse: A+
- enthält Komponente, welche als Gefahrstoff gilt. Nähere Informationen unter [www.grohe.com/safety-data-sheets/](http://www.grohe.com/safety-data-sheets/)

## 31 346 DC1 GROHE BLUE K7 PROFESSIONAL STARTER KIT



### ERSATZTEILE, November 2017 – now

- 1: Griff (Order-nr. 46652DC0)
  - 1.1: Schnappeinsatz (Order-nr. 0538600M)
  - 2: Oberteil (Order-nr. 46713000)
  - 3: VERSCHRB.ELB3/8 (Order-nr. 46460000)
  - 4: Kappe (Order-nr. 46116DC0)
  - 5: Hebel (Order-nr. 46729DC0)
  - 6: Kartusche (Order-nr. 46374000)
  - 7: Mousseur (Order-nr. 48196DC0)
  - 8: Gegenverschraubung (Order-nr. 46671000)
  - 9: Filterkopf (Order-nr. 64508001)
  - 10: Filter S-Size (Order-nr. 40404001)
  - 11: Chiller und Carbonizer (Order-nr. 40554001)
  - 12: Druckanzeiger (Order-nr. 46717000)
  - 12.1: Adapter auf 425g CO<sub>2</sub> Flasche für GROHE Blue Professional (Order-nr. 40962000)
  - 13: Starterset 425 g CO<sub>2</sub> Flaschen (4 Stück) (Order-nr. 40422000)
  - 14: Druckminderer (Order-nr. 40452000)
  - 15: Original WAS<sup>®</sup> T-Abzweigstück 3/8" (Order-nr. 41007000)
  - 16: Starterset 2 kg CO<sub>2</sub> Flasche (Order-nr. 40423000)\*
  - 17: Aktivkohlefilter (Order-nr. 40547001)\*
  - 18: Magnesium+ Filter
  - (Order-nr. 40691001)\*
  - 19: Filter M-Size (Order-nr. 40430001)\*
  - 20: Filter L-Size (Order-nr. 40412001)\*
  - 21: Reinigungskartusche (Order-nr. 40434001)\*
  - 22: Adapter für Reinigungskartusche (Order-nr. 40694000)\*
  - 23: Adapterset für Reinigungskartusche (Order-nr. 40699000)\*
  - 24: Montageschlüssel (Order-nr. 19017000)\*
- \* Optional accessories