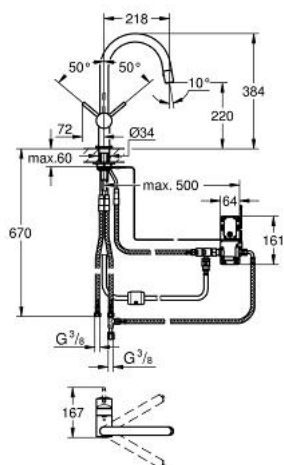


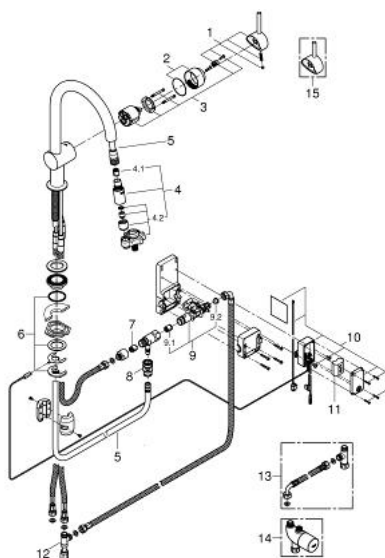
31 358 DC0 MINTA TOUCH ELEKTRONISCHE EINHAND-SPÜLTISCHBATTERIE, 1/2"



PRODUKTBESCHREIBUNG

- Colour: supersteel
- Einlochmontage
- Touch: Kaltwasser-Aktivierung durch Berührung
- Batterie-Stromversorgung 6 V Lithium-Batterie, Typ CR-P2
- CE-Zeichen
- Anzeige des Batterieladezustandes durch verschiedene Impulse
- Sicherheitsabschaltung
- Magnetventil
- Sicherheitsabschaltung automatisch nach 60 sec. (Werkseinstellung)
- Schutzart IP 44
- GROHE Long-Life Oberfläche
- GROHE SilkMove 46 mm Keramikkartusche
- C-Auslauf
- variabel einstellbare Mengenbegrenzung
- schwenkbarer Rohrauslauf
- Schwenkbereich 360°
- herausziehbare Laminarbrause
- Rückholautomatik
- integrierter Rückflussverhinderer
- Umstellung: Mousseur/SpeedClean Brausestrahl
- automatische Rückstellung auf Mousseur
- flexible Anschlussschläuche
- Schnell-Montage-System
- eigensicher gegen Rückfließen
- optional:
- Upgrade für Touch-Aktivierung mit Mischwasser:
- Grohtherm Micro (34 487 000)
- Anschlusset 47 533 000

31 358 DC0 MINTA TOUCH ELEKTRONISCHE EINHAND-SPÜLTISCHBATTERIE, 1/2"



ERSATZTEILE, September 2013 – now

- 1: Hebel (Order-nr. 46015DC0)
- 2: Kappe (Order-nr. 46025DC0)
- 3: Kartusche (Order-nr. 46048000)
- 4: Spülbrause (Order-nr. 46857DC0)
- 4.1: Rückflussverhinderer (Order-nr. 08565000)
- 4.2: Strahlregler (Order-nr. 13997000)
- 5: Brauseschlauch (Order-nr. 46881000)
- 6: Gegenverschraubung (Order-nr. 46345000)
- 7: Rückflussverhinderer (Order-nr. 08565000)
- 8: Schnappkupplung (Order-nr. 46338000)
- 9: Magnetventil (Order-nr. 48213000)
- 9.1: Rückflussverhinderer (Order-nr. 08565000)
- 9.2: Sieb (Order-nr. 42395000)
- 10: Steuergerät (Order-nr. 48214000)
- 11: Akku (Order-nr. 42886000)
- 12: Original WAS T-Abzweigstück 3/8" (Order-nr. 41007000)
- 13: Anschlusset (Order-nr. 47533000)*
- 14: Thermischer Verbrühschutz/
Untertisch-Thermostat (Order-nr. 34487000)*
- 15: Hebel (Order-nr. 40684DC0)*

* Optional accessories