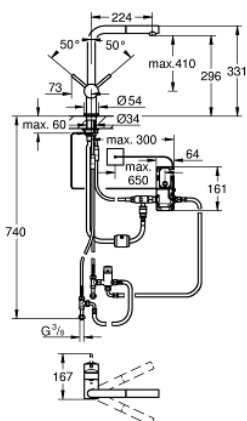
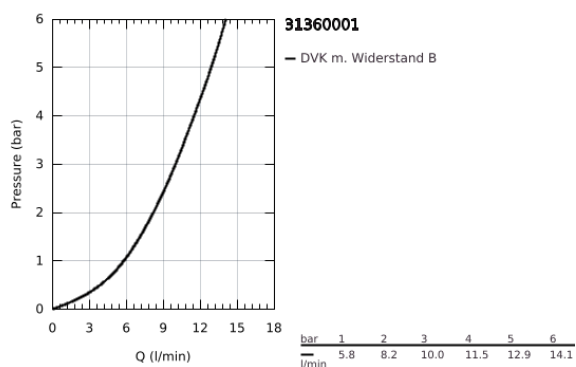


31 360 001 MINTA TOUCH ELEKTRONISCHE EINHAND-SPÜLTISCHBATTERIE, 1/2"

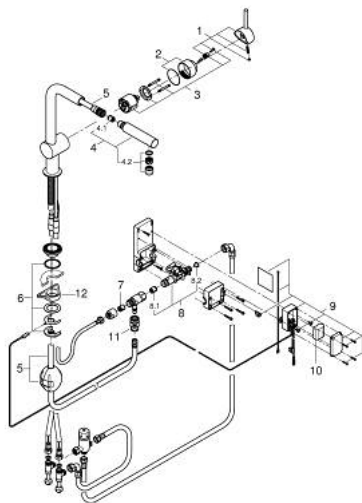


PRODUKTBESCHREIBUNG

- Colour: chrom
- L-Auslauf
- Touch: Wasser-Aktivierung durch Berührung
- Batterie-Stromversorgung 6 V Lithium-Batterie, Typ CR-P2
- CE-Zeichen
- Magnetventil
- Festwertmischer
- Sicherheitsabschaltung automatisch nach 60 sec. (Werkseinstellung)
- Schutzart IP 44
- GROHE SilkMove 46 mm Keramikkartusche
- herausziehbarer Mousseurauslauf
- variabel einstellbare Mengenbegrenzung
- schwenkbarer Rohrauslauf
- Schwenkbereich 360°
- eigensicher gegen Rückfließen
- flexible Anschlussschläuche
- Schnell-Montage-System
- Maximaler Durchfluss (bei 3 bar): 10 l/min



31 360 001 MINTA TOUCH ELEKTRONISCHE EINHAND-SPÜLTISCHBATTERIE, 1/2"



ERSATZTEILE, Juni 2024 – now

- 1: Hebel (Order-nr. 46015000)
- 2: Kappe (Order-nr. 46025000)
- 3: Kartusche (Order-nr. 46048000)
- 4: Spülbrause (Order-nr. 46858000)
- 4.1: Rückflussverhinderer (Order-nr. 08565000)
- 4.2: Mousseur (Order-nr. 13967000)
- 5: Schlauch für Spültischbatterien mit herausziehbarer Dual Spülbrause oder Mousseurauslauf (Order-nr. 48293000)
- 6: Gegenverschraubung (Order-nr. 46345000)
- 7: Rückflussverhinderer (Order-nr. 08565000)
- 8: Magnetventil (Order-nr. 48213000)
- 8.1: Rückflussverhinderer (Order-nr. 08565000)
- 8.2: Sieb (Order-nr. 42395000)
- 9: Steuergerät (Order-nr. 48214000)
- 10: Akku (Order-nr. 42886000)
- 11: Schnappkupplung (Order-nr. 46338000)
- 12: Stabilisierungsplatte (Order-nr. 05334000)