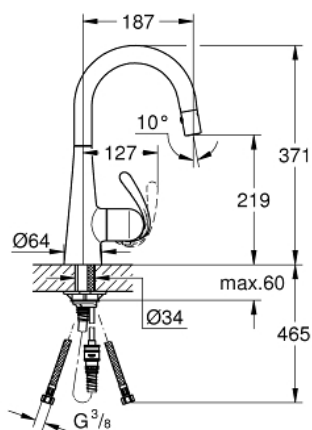


## 32 296 SD0 ZEDRA EINHAND-SPÜLTISCHBATTERIE, 1/2"

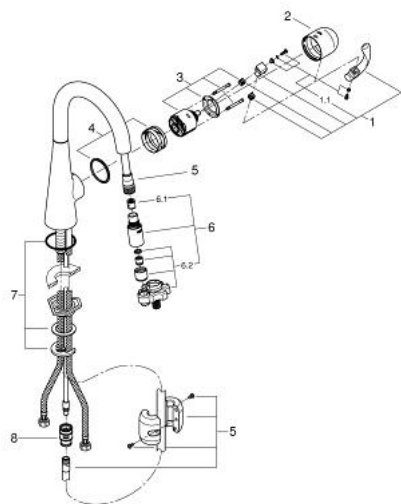


### PRODUKTBESCHREIBUNG

- Colour: edelstahl
- Einlochmontage
- GROHE Long-Life Oberfläche
- GROHE RealSteel Produktmaterial (Edelstahl-Körper)
- GROHE SilkMove 46 mm Keramikkartusche
- herausziehbare Laminarbrause
- Umstellung: Laminarstrahl/SpeedClean Brausestrahl
- automatische Rückstellung auf Laminarstrahl
- variabel einstellbare Mengenbegrenzung
- schwenkbarer Rohrauslauf
- Schwenkbereich 360°
- eigensicher gegen Rückfließen
- flexible Anschlussschläuche



## 32 296 SD0 ZEDRA EINHAND-SPÜLTISCHBATTERIE, 1/2"



### ERSATZTEILE, November 2015 – now

- 1: Hebel (Order-nr. 46654DC0)
- 1.1: Befestigungssatz (Order-nr. 46310000)
- 2: Kappe (Order-nr. 46655SD0)
- 3: Kartusche (Order-nr. 46048000)
- 4: Führungs- und Gleitring (Order-nr. 46632V00)
- 5: Brauseschlauch (Order-nr. 48293000)
- 6: Spülbrause (Order-nr. 46857DC0)
- 6.1: Rückflussverhinderer (Order-nr. 08565000)
- 6.2: Strahlregler (Order-nr. 13997000)
- 7: Gegenverschraubung (Order-nr. 46345000)
- 8: Schnappkupplung (Order-nr. 46338000)