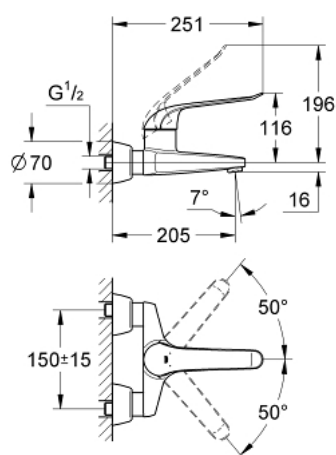
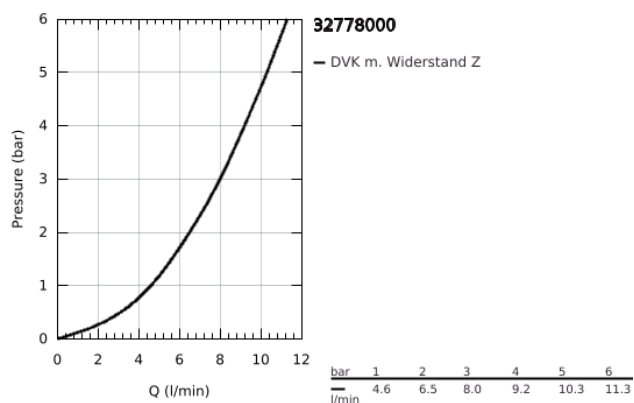


32 778 000 EUROECO SPECIAL EINHAND-WASCHTISCHBATTERIE, 1/2"

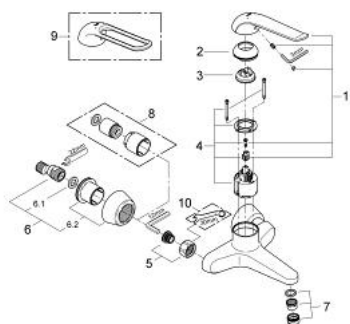


PRODUKTBESCHREIBUNG

- Colour: chrom
- Wandmontage
- GROHE Long-Life Oberfläche
- GROHE SilkMove 46 mm Keramikkartusche
- Maximaler Durchfluss (bei 3 bar): 8 l/min
- variabel einstellbare Mengenbegrenzung
- variabel einstellbarer Temperaturbegrenzer
- einstellbare Mindestmenge ca. 2,5 l/min
- Laminarstrahlregler
- Gussauslauf
- Ausladung 205 mm
- Bedienungshebel aus Metall
- Hebellänge 170 mm
- S-Anschlüsse



32 778 000 EUROECO SPECIAL EINHAND-WASCHTISCHBATTERIE, 1/2"



ERSATZTEILE, Mai 2009 – now

- 1: Hebel 170 mm (Order-nr. 46689000)
- 2: Kappe (Order-nr. 46570000)
- 3: Temperaturbegrenzer (Order-nr. 46375000)
- 4: Kartusche (Order-nr. 46048000)
- 5: Anschlussverschraubung 1/2" (Order-nr. 45044000)
- 6: S-Anschluss (Order-nr. 12058000)
- 6.1: Dichtung (Order-nr. 0138600M)
- 6.2: Rosette (Order-nr. 45545000)
- 7: Strahlregler (Order-nr. 13960000)
- 8: Verlängerungsset, 30 mm (Order-nr. 46238000)*
- 9: Hebel 160 mm (Order-nr. 32871000)*
- 10: Spezialschlüssel (Order-nr. 19377000)*

* Optional accessories