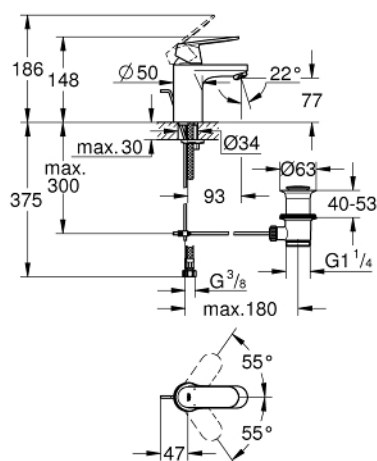
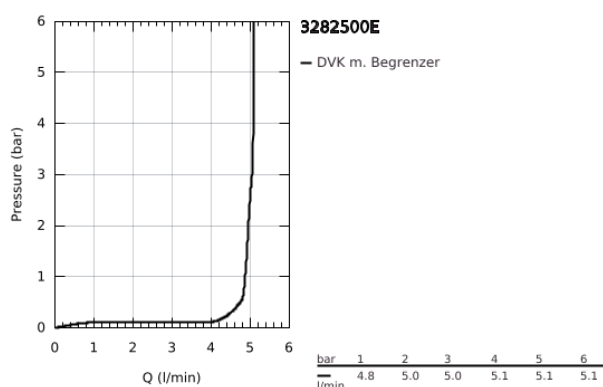


32 825 00E EUROSMART COSMOPOLITAN EINHAND-WASCHTISCHBATTERIE, 1/2" S-SIZE



PRODUKTBESCHREIBUNG

- Colour: chrom
- Einlochmontage
- Bedienungshebel aus Metall
- GROHE SilkMove 35 mm Keramikkartusche
- variabel einstellbare Mengenbegrenzung
- einstellbare Mindestmenge ca. 2,5 l/min
- Temperaturbegrenzer
- GROHE Long-Life Oberfläche
- GROHE Water Saving - weniger Wasser, perfekter Wasserfluss
- Maximaler Durchfluss (bei 3 bar): 5 l/min
- SpeedClean Mousseur
- GROHE FastFixation Schnellbefestigungssystem mit Zentrierhilfe
- Zugstangen-Ablaufgarnitur 1 1/4"
- flexible Anschlussschläuche



32 825 00E EUROSMART COSMOPOLITAN EINHAND-WASCHTISCHBATTERIE, 1/2" S-SIZE



ERSATZTEILE, August 2017 – now

- 1: Hebel (Order-nr. 46681000)
- 2: Kappe (Order-nr. 46492000)
- 3: VERSCHRB.ELB3/8 (Order-nr. 46460000)
- 4: Kartusche (Order-nr. 46374000)
- 5: Strahlregler (Order-nr. 13955000)
- 6: Zugstange (Order-nr. 46739000)
- 7: Gegenverschraubung (Order-nr. 46671000)
- 8: Ablaufgarnitur 1 1/4" (Order-nr. 28910000)
- 8.1: Stopfen (Order-nr. 07182000)
- 8.2: Exzenterstange (Order-nr. 07052000)
- 9: Montageschlüssel (Order-nr. 19017000)*
- 10: Steckschlüssel (Order-nr. 19332000)*
- 11: Exzenterstange (Order-nr. 07341000)*

* Optional accessories