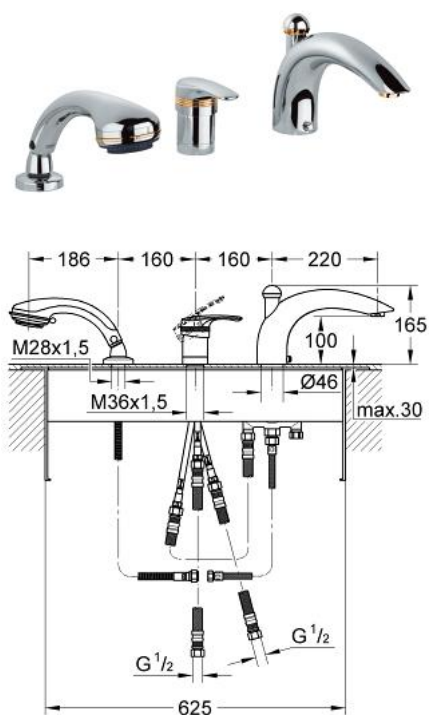


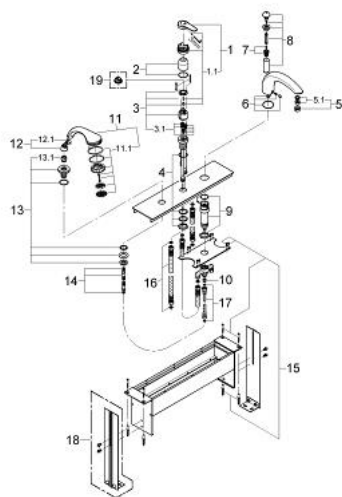
32 919 IG0 EUROSOLID 3-LOCH EINHAND-WANNENKOMBINATION



PRODUKTBESCHREIBUNG

- Colour: chrom/gold
- für Fliesenbankmontage
- bestehend aus:
- Einhandmischer-Bedienelement
- Wanneneinlauf mit automatischer Umstellung
- Wanne/Brause
- Auslauf mit Mousseur
- Schlauchdurchführung
- Relaxa plus Handbrause 28 174 mit Champagne-Strahl
- Montageplatte und Grundrahmen
- flexible Anschlussschläuche
- Vollhebel
- eigensicher gegen Rückfließen
- GROHE Long-Life Oberfläche

32 919 IG0 EUROSOLID 3-LOCH EINHAND-WANNENKOMBINATION



ERSATZTEILE, Jänner 2002 – now

- 1: Hebel (Order-nr. 464761G0)
- 1.1: Griffbefestigung (Order-nr. 464161G0)
- 2: Kappe (Order-nr. 46243000)
- 3: Kartusche (Order-nr. 46048000)
- 4: Gegenverschraubung M36 x 1,5 (Order-nr. 45164000)
- 5: Sistra (Order-nr. 13907G00)
- 5.1: Siebeinsatz, Sistra M28 x 1 (Order-nr. 45047000)
- 6: Auslaufbefestigung (Order-nr. 45396000)
- 7: Umstellung (Order-nr. 45187000)
- 8: Umstellknopf (Order-nr. 458351G0)
- 9: Schaft (Order-nr. 45405000)
- 10: Rückflussverhinderer (Order-nr. 08565000)
- 11: Handbrause 2 Strahlarten (Order-nr. 281741G0)
- 11.1: Brauseboden (Order-nr. 456581G0)
- 11.2: Kupplungsstück (Order-nr. 28635XX0)
- 11.3: Sieb (Order-nr. 0700200M)
- 12: Kupplungsstück (Order-nr. 47318000)
- 12.1: O-Ring Ø11 x Ø2 (Order-nr. 0122400M)
- 13: Schlauchdurchführung (Order-nr. 458361K0)
- 13.1: Schlauchdichtung (Order-nr. 45412XX0)
- 14: Metallbrauseschlauch (Order-nr. 28146000)
- 15: Befestigungssatz (Order-nr. 45389000)
- 16: Anschlussschlauch (Order-nr. 07227000)
- 17: Anschlussschlauch (Order-nr. 07300000)
- 18: Standbein (Order-nr. 45388000)*
- 19: Temperaturbegrenzer (Order-nr. 46308000)*

* Optional accessories