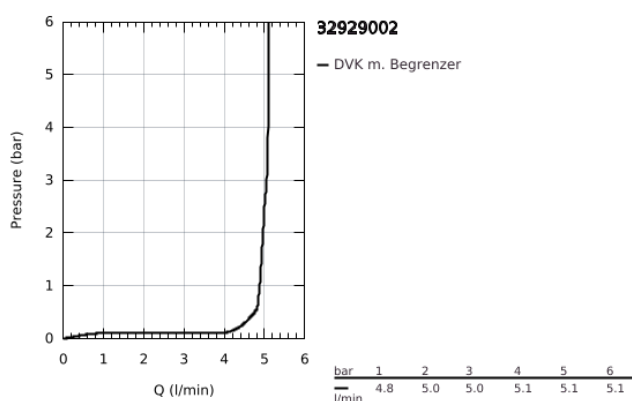
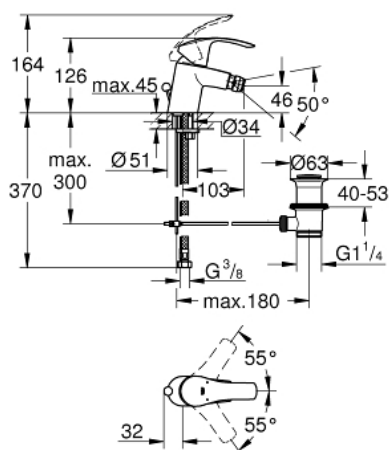


32 929 002 EUROSMART STANDARD EINHAND-BIDETBATTERIE, 1/2" S-SIZE

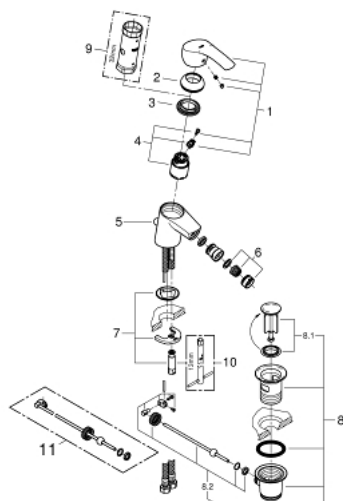


PRODUKTBESCHREIBUNG

- Colour: chrom
- Einlochmontage
- Bedienungshebel aus Metall
- GROHE SilkMove 35 mm Keramikkartusche
- variabel einstellbare Mengenbegrenzung
- mit Temperaturbegrenzer
- GROHE Long-Life Oberfläche
- GROHE Water Saving - weniger Wasser, perfekter Wasserfluss
- Maximaler Durchfluss (bei 3 bar): 5 l/min
- GROHE FastFixation Schnellbefestigungssystem
- mit Kugelgelenk
- Zugstangen-Ablaufgarnitur 1 1/4"
- flexible Anschlusschläuche



32 929 002 EUROSMART STANDARD EINHAND-BIDETBATTERIE, 1/2" S-SIZE



ERSATZTEILE, Oktober 2013 – now

- 1: Hebel (Order-nr. 46897000)
- 2: Kappe (Order-nr. 46492000)
- 3: VERSCHRB.ELB3/8 (Order-nr. 46460000)
- 4: Kartusche (Order-nr. 46374000)
- 5: Zugstange (Order-nr. 06329000)
- 6: Mousseur (Order-nr. 48159000)
- 7: Gegenverschraubung (Order-nr. 46671000)
- 8: Ablaufgarnitur 1 1/4" (Order-nr. 28910000)
- 8.1: Stopfen (Order-nr. 07182000)
- 8.2: Exzenterstange (Order-nr. 07052000)
- 9: Steckschlüssel (Order-nr. 19332000)*
- 10: Montageschlüssel (Order-nr. 19017000)*
- 11: Exzenterstange (Order-nr. 07341000)*

* Optional accessories