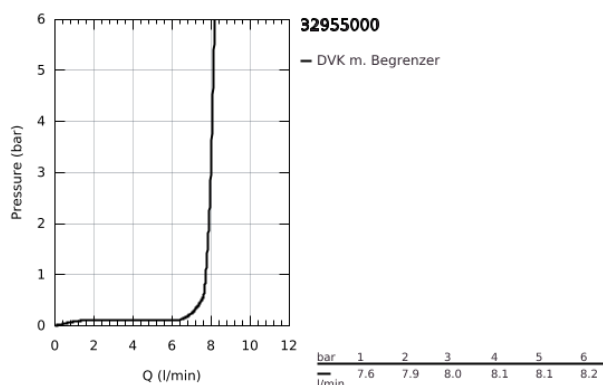
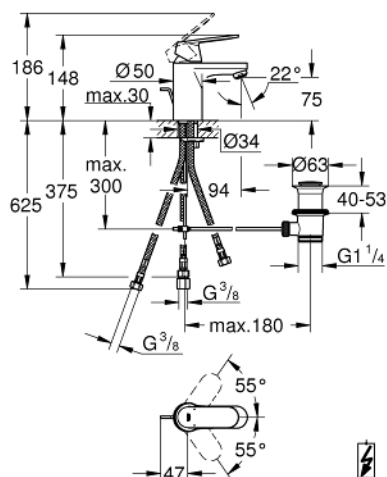


## 32 955 000 EUROSMART COSMOPOLITAN EINHAND-WASCHTISCHBATTERIE, 1/2" S-SIZE

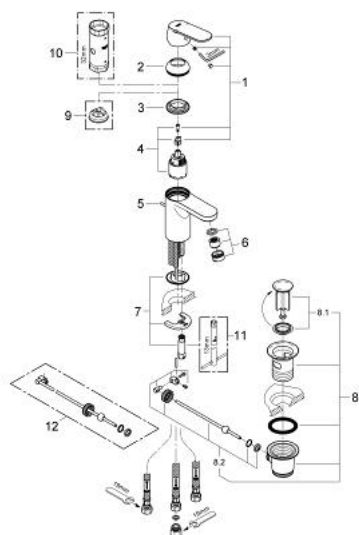


### PRODUKTBESCHREIBUNG

- Colour: chrom
- Einlochmontage
- Bedienungshebel aus Metall
- GROHE SilkMove 35 mm Keramikkartusche
- variabel einstellbare Mengenbegrenzung
- einstellbare Mindestmenge ca. 2,5 l/min
- GROHE Long-Life Oberfläche
- GROHE FastFixation Schnellbefestigungssystem mit Zentrierhilfe
- Strahlregler
- Zugstangen-Ablaufgarnitur 1 1/4"
- flexible Anschlussschläuche
- Niederdruck für offene Warmwasserbereiter



## 32 955 000 EUROSMART COSMOPOLITAN EINHAND-WASCHTISCHBATTERIE, 1/2" S-SIZE



### ERSATZTEILE, November 2009 – now

- 1: Hebel (Order-nr. 46681000)
- 2: Kappe (Order-nr. 46492000)
- 3: VERSCHRB.ELB3/8 (Order-nr. 46460000)
- 4: Kartusche (Order-nr. 46558000)
- 5: Zugstange (Order-nr. 46739000)
- 6: Strahlregler (Order-nr. 46162000)
- 7: Gegenverschraubung (Order-nr. 46671000)
- 8: Ablaufgarnitur 1 1/4" (Order-nr. 28910000)
- 8.1: Stopfen (Order-nr. 07182000)
- 8.2: Exzenterstange (Order-nr. 07052000)
- 9: Temperaturbegrenzer (Order-nr. 46375000)\*
- 10: Steckschlüssel (Order-nr. 19332000)\*
- 11: Montageschlüssel (Order-nr. 19017000)\*
- 12: Exzenterstange (Order-nr. 07341000)\*

\* Optional accessories