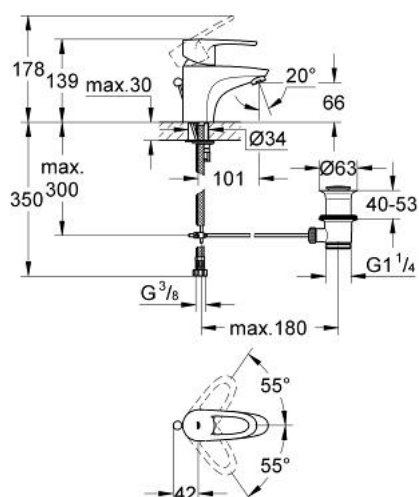


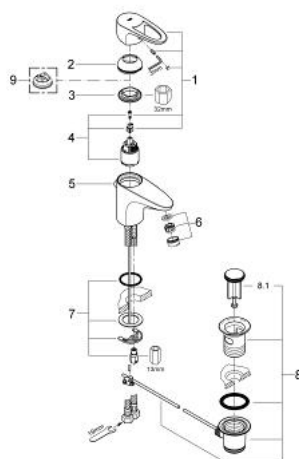
## 33 156 001 EUROPLUS EINHAND-WASCHTISCHBATTERIE, 1/2"



### PRODUKTBESCHREIBUNG

- Colour: chrom
- S-Size
- Einlochmontage
- Bedienungshebel aus Metall
- GROHE SilkMove 35 mm Keramikkartusche
- GROHE Long-Life Oberfläche
- variabel einstellbare Mengenbegrenzung
- einstellbare Mindestmenge ca. 2,5 l/min
- Auslauf mit Mousseur
- Zugstangen-Ablaufgarnitur 1 1/4"
- flexible Anschlussschläuche
- Schnell-Montage-System
- optionaler Temperaturbegrenzer (46 375)
- Höhe 139 mm
- Armaturengruppe I nach DIN 4109

## 33 156 001 EUROPLUS EINHAND-WASCHTISCHBATTERIE, 1/2"



### ERSATZTEILE, August 2008 – now

- 1: Hebel (Order-nr. 46569000)
- 2: Kappe (Order-nr. 46570000)
- 3: VERSCHR.B.ELB3/8 (Order-nr. 46460000)
- 4: Kartusche (Order-nr. 46374000)
- 5: Zugstange (Order-nr. 65412000)
- 6: Mousseur (Order-nr. 13929000)
- 7: Gegenverschraubung (Order-nr. 46249000)
- 8: Ablaufgarnitur (Order-nr. 28915000)
- 8.1: Stopfen (Order-nr. 45210000)
- 9: Temperaturbegrenzer (Order-nr. 46375000)\*

\* Optional accessories