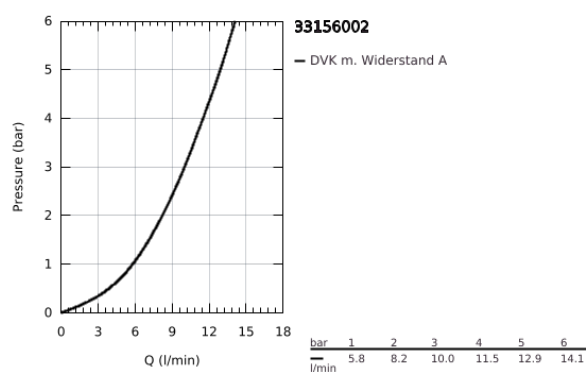
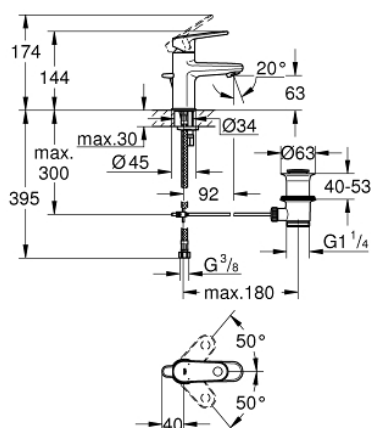


## 33 156 002 EUROPLUS EINHAND-WASCHTISCHBATTERIE, 1/2" XS-SIZE

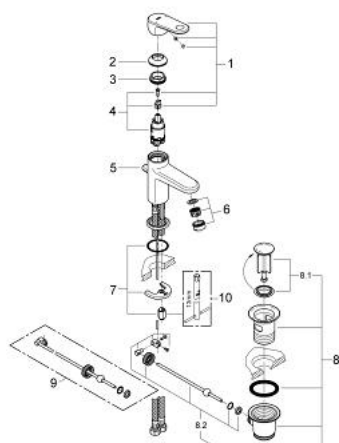


### PRODUKTBESCHREIBUNG

- Colour: chrom
- Einlochmontage
- Bedienungshebel aus Metall
- GROHE SilkMove 28 mm Keramikkartusche
- GROHE Long-Life Oberfläche
- Schnell-Montage-System
- schwenkbarer Mousseur
- Zugstangen-Ablaufgarnitur 1 1/4"
- flexible Anschlusschläuche



33 156 002 **EUROPLUS EINHAND-WASCHTISCHBATTERIE, 1/2"**  
**XS-SIZE**



**ERSATZTEILE**, Oktober 2008 – now

- 1: Hebel (Order-nr. 46648000)
- 2: Kappe (Order-nr. 46581000)
- 3: Befestigungsring (Order-nr. 07419000)
- 4: Kartusche (Order-nr. 46580000)
- 5: Zugstange (Order-nr. 64304000)
- 6: Strahlregler (Order-nr. 64451000)
- 7: Gegenverschraubung (Order-nr. 46645000)
- 8: Ablaufgarnitur 1 1/4" (Order-nr. 28910000)
- 8.1: Stopfen (Order-nr. 07182000)
- 8.2: Exzenterstange (Order-nr. 07052000)
- 9: Exzenterstange (Order-nr. 07341000)\*
- 10: Montageschlüssel (Order-nr. 19017000)\*

\* Optional accessories