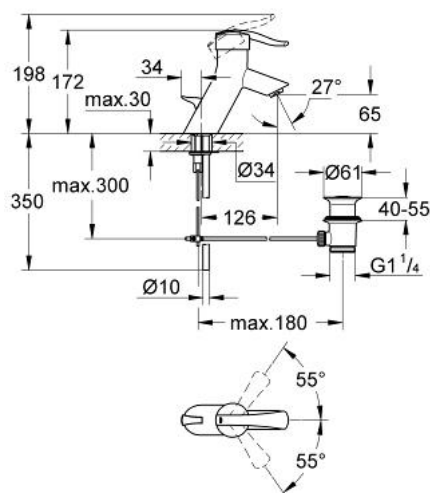


33 180 IP0 ECTOS EINHAND-WASCHTISCHBATTERIE, 1/2"

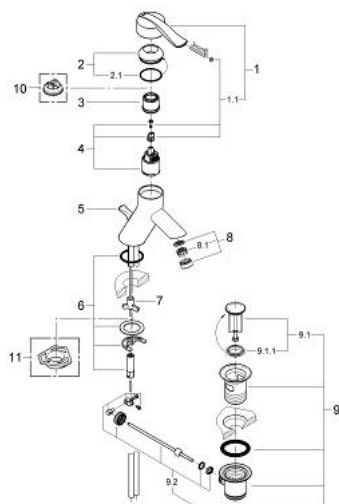


PRODUKTBESCHREIBUNG

- Colour: chrom/ mattchrom
- Einlochmontage
- GROHE SilkMove 35 mm Keramikkartusche
- variabel einstellbare Mengenbegrenzung
- Auslauf mit Mousseur
- Zugstangen-Ablaufgarnitur 1 1/4"
- Kupferrohre
- Schnell-Montage-System
- optionaler Temperaturbegrenzer (46 375)
- mit Glasgriffen in daVinci blau und daVinci satin



33 180 IP0 ECTOS EINHAND-WASCHTISCHBATTERIE, 1/2"



ERSATZTEILE, Jänner 2001 – now

- 1: Hebel (Order-nr. 461761P0)
- 1.1: Befestigungssatz (Order-nr. 46177000)
- 2: Kappe (Order-nr. 46182000)
- 2.1: O-Ring (Order-nr. 0591500M)
- 3: Schraubring (Order-nr. 03425000)
- 4: Kartusche (Order-nr. 46374000)
- 5: Zugstange (Order-nr. 46189000)
- 6: Gegenverschraubung (Order-nr. 46122000)
- 7: Distanzring (Order-nr. 03435000)
- 8: Mousseur (Order-nr. 13929000)
- 8.1: Siebeinsatz, Mousseur M22+M24x1 (Order-nr. 45002000)
- 9: Ablaufgarnitur 1 1/4" (Order-nr. 28910000)
- 9.1: Stopfen (Order-nr. 07182000)
- 9.2: Exzenterstange (Order-nr. 07052000)
- 10: Temperaturbegrenzer (Order-nr. 46375000)*
- 11: Stabilisierungsplatte (Order-nr. 05334000)*

* Optional accessories