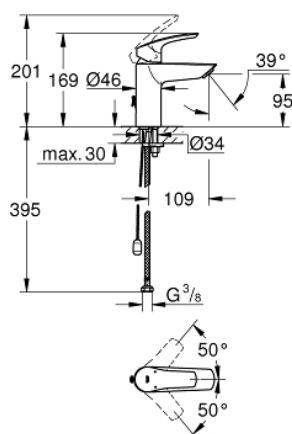
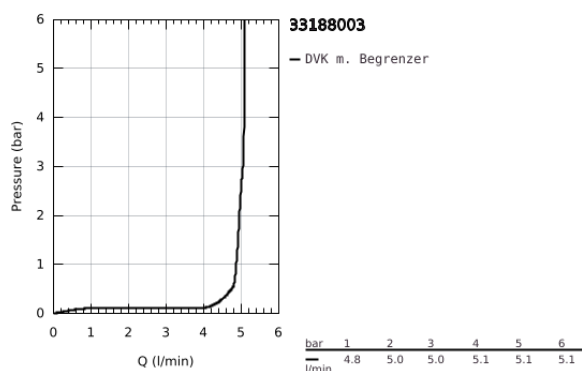


## 33 188 003 EUROSMART EINHAND-WASCHTISCHBATTERIE, 1/2" S-SIZE

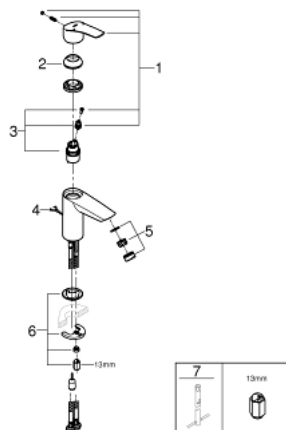


### PRODUKTBESCHREIBUNG

- Colour: chrom
- Einlochmontage
- Bedienungshebel aus Metall
- GROHE SilkMove 28 mm Keramikkartusche
- variabel einstellbare Mengenbegrenzung
- mit Temperaturbegrenzer
- GROHE Long-Life Oberfläche
- GROHE Water Saving - weniger Wasser, perfekter Wasserfluss
- maximum flow rate (at 3 bar): 5 l/min
- getrennte innenliegende Wasserwege – kein Kontakt mit Blei oder Nickel innerhalb der Armatur
- GROHE FastFixation Schnellbefestigungssystem
- versenkbare Kette
- flexible Anschlussschläuche
- Professional Edition



33 188 003 **EUROSMART EINHAND-WASCHTISCHBATTERIE, 1/2"**  
**S-SIZE**



**ERSATZTEILE**, Juli 2019 – now

- 1: Hebel (Order-nr. 48548000)
- 2: Kappe (Order-nr. 46116000)
- 3: Kartusche (Order-nr. 48518000)
- 4: Rutschkette (Order-nr. 06815000)
- 5: Mousseur (Order-nr. 48159000)
- 6: Gegenverschraubung (Order-nr. 46645000)
- 7: Montageschlüssel (Order-nr. 19017000)\*

\* Optional accessories