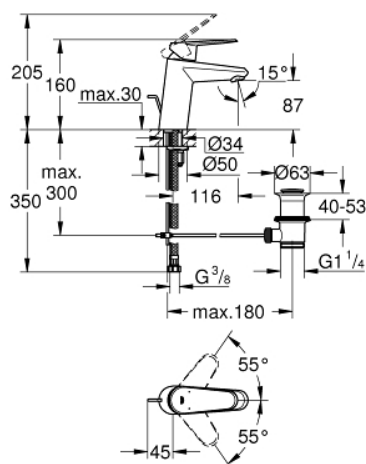
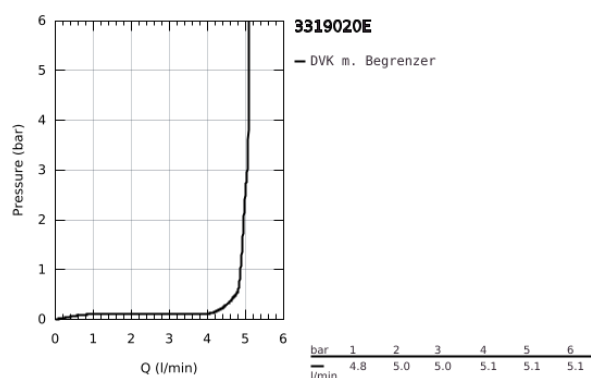


## 33 190 20E EURODISC COSMOPOLITAN EINHAND-WASCHTISCHBATTERIE, 1/2" S-SIZE



### PRODUKTBESCHREIBUNG

- Colour: chrom
- Einlochmontage
- Bedienungshebel aus Metall
- GROHE SilkMove 35 mm Keramikkartusche
- variabel einstellbare Mengenbegrenzung
- einstellbare Mindestmenge ca. 2,5 l/min
- Temperaturbegrenzer
- GROHE Long-Life Oberfläche
- GROHE Water Saving - weniger Wasser, perfekter Wasserfluss
- maximum flow rate (at 3 bar): 5 l/min
- SpeedClean Mousseur
- GROHE FastFixation Schnellbefestigungssystem mit Zentrierhilfe
- Zugstangen-Ablaufgarnitur 1 1/4"
- flexible Anschlussschläuche



**3319020E**

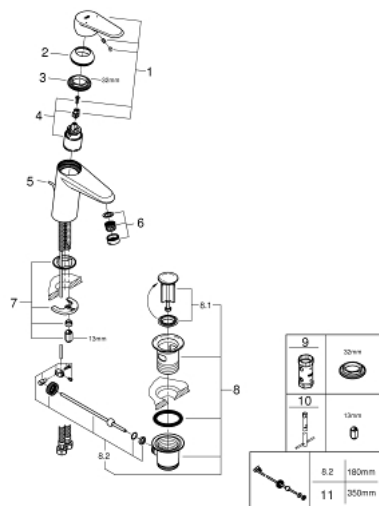
— DVK m. Begrenzer

Pressure (bar)

Q (l/min)

bar	1	2	3	4	5	6
l/min	4.8	5.0	5.0	5.1	5.1	5.1

## 33 190 20E EURODISC COSMOPOLITAN EINHAND-WASCHTISCHBATTERIE, 1/2" S-SIZE



### ERSATZTEILE, August 2017 – now

- 1: Hebel (Order-nr. 46738000)
- 2: Kappe (Order-nr. 46492000)
- 3: VERSCHRB.ELB3/8 (Order-nr. 46460000)
- 4: Kartusche (Order-nr. 46374000)
- 5: Zugstange (Order-nr. 46739000)
- 6: Strahlregler (Order-nr. 13955000)
- 7: Gegenverschraubung (Order-nr. 46645000)
- 8: Ablaufgarnitur 1 1/4" (Order-nr. 28910000)
- 8.1: Stopfen (Order-nr. 07182000)
- 8.2: Exzenterstange (Order-nr. 07052000)
- 9: Steckschlüssel (Order-nr. 19332000)\*
- 10: Montageschlüssel (Order-nr. 19017000)\*
- 11: Exzenterstange (Order-nr. 07341000)\*

\* Optional accessories