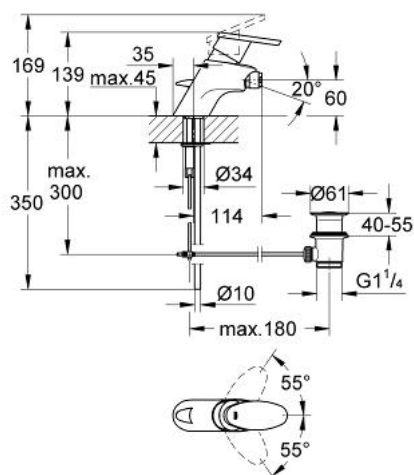


## 33 227 NA0 TARON EINHAND-BIDETBATTERIE, 1/2"

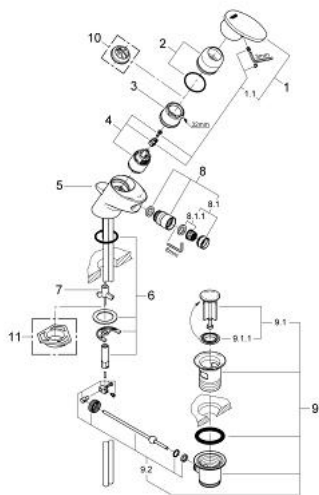


### PRODUKTBESCHREIBUNG

- Colour: chrom / cristallo
- Einlochmontage
- GROHE SilkMove 35 mm Keramikkartusche
- variabel einstellbare Mengenbegrenzung
- Kugelgelenk-Mousseur
- Zugstangen-Ablaufgarnitur 1 1/4"
- Kupferrohre
- Schnell-Montage-System
- optionaler Temperaturbegrenzer (46 375)
- GROHE Long-Life Oberfläche



## 33 227 NA0 **TARON EINHAND-BIDETBATTERIE, 1/2"**



### ERSATZTEILE, Jänner 2002 – now

- 1: Griff (Order-nr. 46377NA0)
  - 1.1: Befestigungssatz (Order-nr. 46372V00)
  - 2: Kappe (Order-nr. 46373000)
  - 3: Schraubring (Order-nr. 03425000)
  - 4: Kartusche (Order-nr. 46374000)
  - 5: Zugstange (Order-nr. 46376000)
  - 6: Gegenverschraubung (Order-nr. 46122000)
  - 7: Distanzring (Order-nr. 03435000)
  - 8: Kugelgelenk-Mousseur (Order-nr. 13912000)
  - 8.1: Mousseur (Order-nr. 13929000)
  - 8.1.1: Siebeinsatz, Mousseur M22+M24x1 (Order-nr. 45002000)
  - 9: Ablaufgarnitur 1 1/4" (Order-nr. 28910000)
  - 9.1: Stopfen (Order-nr. 07182000)
  - 9.2: Exzenterstange (Order-nr. 07052000)
  - 10: Temperaturbegrenzer (Order-nr. 46375000)\*
  - 11: Stabilisierungsplatte (Order-nr. 05334000)\*
- \* Optional accessories