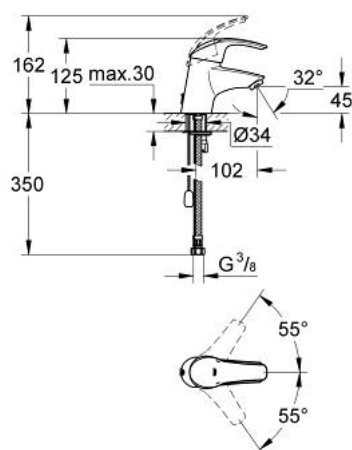


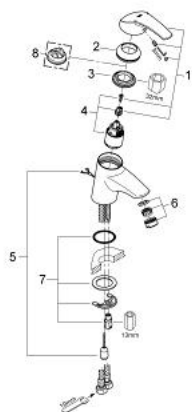
33 284 001 **EUROSMART EINHAND-WASCHTISCHBATTERIE, 1/2"**
S-SIZE



PRODUKTBESCHREIBUNG

- Colour: chrom
- Einlochmontage
- Bedienungshebel aus Metall
- GROHE SilkMove 35 mm Keramikkartusche
- GROHE Long-Life Oberfläche
- variabel einstellbare Mengenbegrenzung
- einstellbare Mindestmenge ca. 2,5 l/min
- Auslauf mit Mousseur
- versenkbare Kette
- flexible Anschlussschläuche
- Schnell-Montage-System
- optionaler Temperaturbegrenzer (46 375)
- Armaturengruppe I nach DIN 4109

33 284 001 **EUROSMART EINHAND-WASCHTISCHBATTERIE, 1/2"**
S-SIZE



ERSATZTEILE, Dezember 2009 – now

- 1: Hebel (Order-nr. 46561000)
 - 2: Kappe (Order-nr. 46436000)
 - 3: VERSCHRB.ELB3/8 (Order-nr. 46460000)
 - 4: Kartusche (Order-nr. 46374000)
 - 5: Rutschkette (Order-nr. 06815000)
 - 6: Mousseur (Order-nr. 13929000)
 - 7: Gegenverschraubung (Order-nr. 46249000)
 - 8: Temperaturbegrenzer (Order-nr. 46375000)*
- * Optional accessories