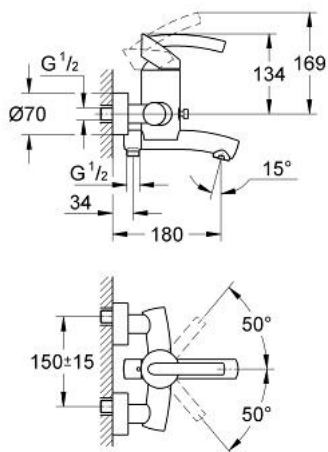


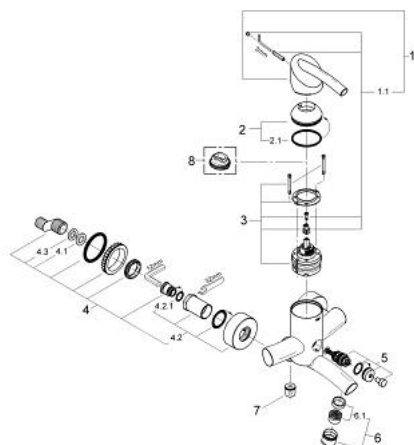
33 349 AV0 TENSO EINHAND-WANNENBATTERIE, 1/2"



PRODUKTBESCHREIBUNG

- Colour: silk metal
- Wandmontage
- GROHE SilkMove 56 mm Keramik-Kartusche
- Mengenbegrenzung
- automatische Umstellung: Wanne/Brause
- Sistra Strahlregler
- integrierte Rückflussverhinderer im Brauseabgang 1/2"
- verdeckte S-Anschlüsse
- eigensicher gegen Rückfließen
- optionaler Temperaturbegrenzer (46 308)
- ohne Brausegarnitur
- GROHE Long-Life Oberfläche

33 349 AV0 TENSO EINHAND-WANNENBATTERIE, 1/2"



ERSATZTEILE, Jänner 2000 – now

- 1: Hebelkopf (Order-nr. 46495AV0)
- 1.1: Befestigungssatz (Order-nr. 46496000)
- 2: Kappe (Order-nr. 46497AV0)
- 2.1: O-Ring (Order-nr. 0218100M)
- 3: Kartusche (Order-nr. 46386000)
- 4: Anschlussverschraubung (Order-nr. 46498AV0)
- 4.1: Dichtung (Order-nr. 0138600M)
- 4.2: Rosette (Order-nr. 46499AV0)
- 4.2.1: O-Ring Ø15 x Ø2 (Order-nr. 0311900M)
- 4.3: Dichtung (Order-nr. 0829700M)
- 5: Umstellung (Order-nr. 46500AV0)
- 6: Sistra (Order-nr. 07899AV0)
- 6.1: Siebeinsatz (Order-nr. 46501000)
- 7: Rückflussverhinderer (Order-nr. 08565000)
- 8: Temperaturbegrenzer (Order-nr. 46308000)*

* Optional accessories