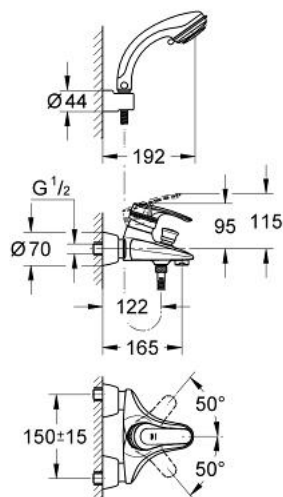
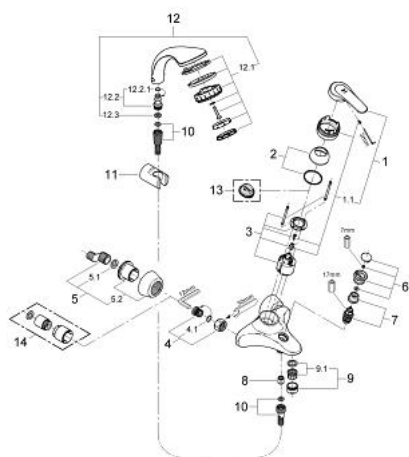


A chrome-finished bidet sprayer. It features a handheld shower head with a circular spray face, connected to a flexible braided hose. The sprayer is mounted on a wall bracket and includes a bidet nozzle for cleaning.



- Colour: chrom
- Wandmontage
- GROHE SilkMove 46 mm Keramikkartusche
- variabel einstellbare Mengenbegrenzung
- einstellbare Mindestmenge ca. 2,5 l/min
- automatische Umstellung: Wanne/Brause
- Auslauf mit Mousseur
- integrierter Rückflussverhinderer im Brauseabgang 1/2"
- verdeckte S-Anschlüsse
- verdeckte Hebelbefestigung
- Vollhebel
- mit Relexa plus-Brausegarnitur
- bestehend aus:
 - Handbrause mit Champagne-Strahl (28 174)
 - Wandbrausehalter (28 622)
 - Relexaflex Brauseschlauch 1.500 mm (28 151)
 - optionaler Temperaturbegrenzer (46 308)
- eigensicher gegen Rückfließen
- GROHE Long-Life Oberfläche

33 355 000 EUROSOLID EINHAND-WANNENBATTERIE, 1/2"



ERSATZTEILE, Jänner 2000 – now

- 1: Hebel (Order-nr. 464761P0)
- 1.1: Griffbefestigung (Order-nr. 464161P0)
- 2: Kappe (Order-nr. 46417000)
- 3: Kartusche (Order-nr. 46048000)
- 4: Anschlussverschraubung 1/2" (Order-nr. 45044000)
- 4.1: O-Ring Ø15 x Ø2 (Order-nr. 0311900M)
- 5: S-Anschluss (Order-nr. 12058000)
- 5.1: Dichtung (Order-nr. 0138600M)
- 5.2: Rosette (Order-nr. 45545000)
- 6: Umstellknopf (Order-nr. 464191P0)
- 7: Umstellung (Order-nr. 08915000)
- 8: Rückflussverhinderer (Order-nr. 08565000)
- 9: Mousseur (Order-nr. 13927000)
- 9.1: Siebeinsatz, Mousseur M28x1 (Order-nr. 45029000)
- 10: Brauseschlauch (Order-nr. 28151000)
- 11: Wandbrausehalter (Order-nr. 28622000)
- 12: Handbrause 2 Strahlarten (Order-nr. 28174000)
- 12.1: Kupplungsstück (Order-nr. 28635XX0)
- 12.2: Sieb (Order-nr. 0700200M)
- 13: Temperaturbegrenzer (Order-nr. 46308000)*
- 14: Verlängerungsset, 30 mm (Order-nr. 46238000)*

* Optional accessories