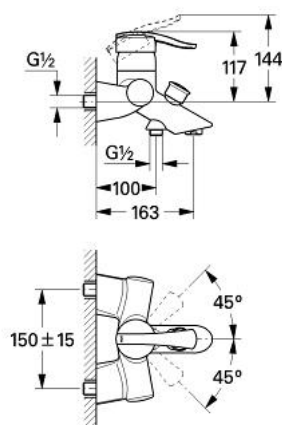


## 33 397 IP0 ECTOS EINHAND-WANNENBATTERIE, 1/2"

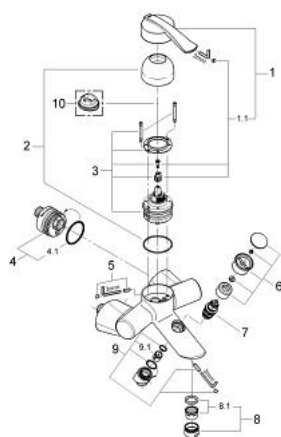


### PRODUKTBESCHREIBUNG

- Colour: chrom/ mattchrom
- Wandmontage
- GROHE SilkMove 56 mm Keramik-Kartusche
- variabel einstellbare Mengenbegrenzung
- automatische Umstellung: Wanne/Brause
- Sistra Strahlregler
- integrierter Rückflussverhinderer im Brauseabgang 1/2"
- exzentrisches Anschlusssystem
- eigensicher gegen Rückfließen
- optionaler Temperaturbegrenzer (46 308)
- ohne Brausegarnitur
- mit Glasgriffen in daVinci blau und daVinci satin



## 33 397 IP0 ECTOS EINHAND-WANNENBATTERIE, 1/2"



### ERSATZTEILE, Jänner 2002 – now

- 1: Hebel (Order-nr. 46190IP0)
  - 1.1: Befestigungssatz (Order-nr. 46177000)
  - 2: Kappe (Order-nr. 46196000)
  - 3: Kartusche (Order-nr. 46386000)
  - 4: Anschluss gerade (Order-nr. 12081000)
  - 4.1: O-Ring Ø45 x Ø3 (Order-nr. 0044400M)
  - 5: Befestigungssatz (Order-nr. 46381V00)
  - 6: Umstellknopf (Order-nr. 46207000)
  - 7: Umstellung (Order-nr. 08915000)
  - 8: Sistra (Order-nr. 13907000)
  - 8.1: Siebeinsatz, Sistra M28 x 1 (Order-nr. 45047000)
  - 9: Anschlussnippel (Order-nr. 46219000)
  - 9.1: Rückflussverhinderer (Order-nr. 08565000)
  - 10: Temperaturbegrenzer (Order-nr. 46308000)\*
- \* Optional accessories