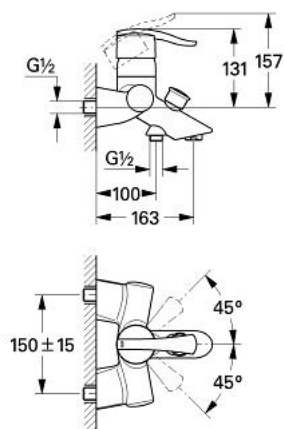


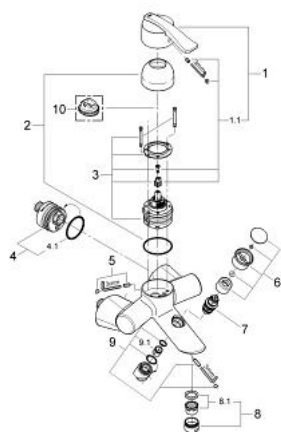
## 33 397 MF0 ECTOS EINHAND-WANNENBATTERIE, 1/2"



### PRODUKTBESCHREIBUNG

- Colour: chrom/daVinci satin
- Wandmontage
- GROHE SilkMove 56 mm Keramik-Kartusche
- variabel einstellbare Mengenbegrenzung
- automatische Umstellung: Wanne/Brause
- Sistra Strahlregler
- integrierter Rückflussverhinderer im Brauseabgang 1/2"
- exzentrisches Anschlusssystem
- eigensicher gegen Rückfließen
- optionaler Temperaturbegrenzer (46 308)
- ohne Brausegarnitur
- mit Glasgriffen in daVinci blau und daVinci satin

## 33 397 MF0 ECTOS EINHAND-WANNENBATTERIE, 1/2"



### ERSATZTEILE, Jänner 2002 – now

- 1: Hebel (Order-nr. 46454MF0)
- 1.1: Befestigungssatz (Order-nr. 46372V00)
- 2: Kappe (Order-nr. 46196000)
- 3: Kartusche (Order-nr. 46386000)
- 4: Anschluss gerade (Order-nr. 12081000)
- 4.1: O-Ring Ø45 x Ø3 (Order-nr. 0044400M)
- 5: Befestigungssatz (Order-nr. 46381V00)
- 6: Umstellknopf (Order-nr. 46207000)
- 7: Umstellung (Order-nr. 08915000)
- 8: Sistra (Order-nr. 13907000)
- 8.1: Siebeinsatz, Sistra M28 x 1 (Order-nr. 45047000)
- 9: Anschlussnippel (Order-nr. 46219000)
- 9.1: Rückflussverhinderer (Order-nr. 08565000)
- 10: Temperaturbegrenzer (Order-nr. 46308000)\*

\* Optional accessories