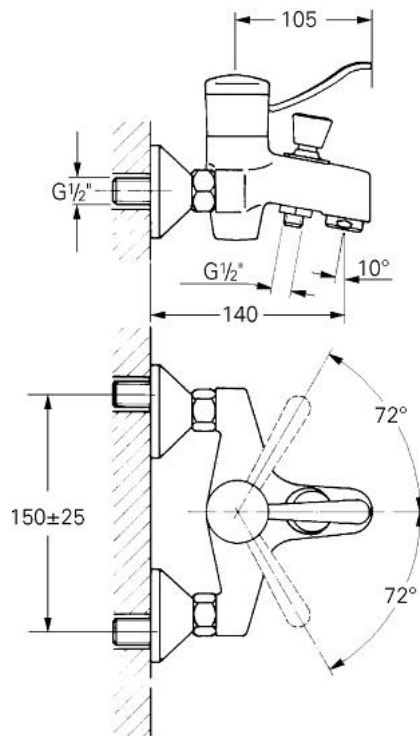


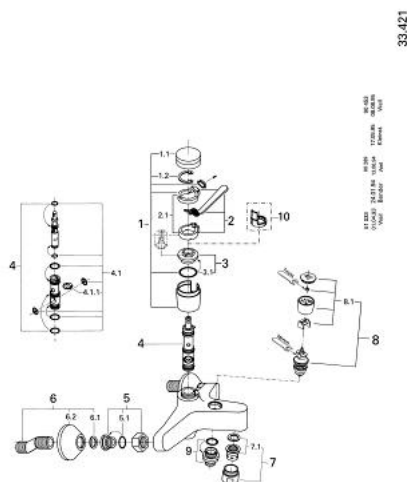
33 421 G00 EUROMIX EINHAND-WANNENBATTERIE, 1/2"



PRODUKTBESCHREIBUNG

- Colour: gold
- Wandmontage
- automatische Umstellung feststellbar: Wanne/Brause
- Auslauf mit Mousseur
- S-Anschlüsse
- GROHE Long-Life Oberfläche

33 421 G00 EUROMIX EINHAND-WANNENBATTERIE, 1/2"



ERSATZTEILE, Jänner 1978 – now

- 1: Hebelkopf (Order-nr. 46023G00)
- 1.1: Kappe (Order-nr. 07244G00)
- 1.2: Sicherungsring (Order-nr. 05249000)
- 2: Hebel 105 mm (Order-nr. 46026G00)
- 2.1: Klemmbacken (Order-nr. 46037000)
- 3: Kopfstück (Order-nr. 46022000)
- 3.1: O-Ring Ø30 x Ø2,5 (Order-nr. 0296700M)
- 4: Kartusche ab Bj. 1974 (Order-nr. 07000000)
- 4.1: Dichtungsset (Order-nr. 46090000)
- 4.1.1: Clip (Order-nr. 0011700M)
- 5: Anschlussverschraubung 1/2" (Order-nr. 45044G00)
- 5.1: O-Ring Ø15 x Ø2 (Order-nr. 0311900M)
- 6: S-Anschluss (Order-nr. 12075G00)
- 6.1: Dichtung (Order-nr. 0138600M)
- 6.2: Rosette (Order-nr. 02210G00)
- 7: Mousseur (Order-nr. 13927G00)
- 7.1: Siebeinsatz, Mousseur M28x1 (Order-nr. 45029000)
- 8: Umstellung (Order-nr. 06804G00)
- 8.1: Umstellknopf (Order-nr. 07526G00)
- 9: Brauseanschlussnippel (Order-nr. 46044000)
- 10: Temperaturbegrenzer (Order-nr. 00069000)*

* Optional accessories