

Pure Freude  
an Wasser

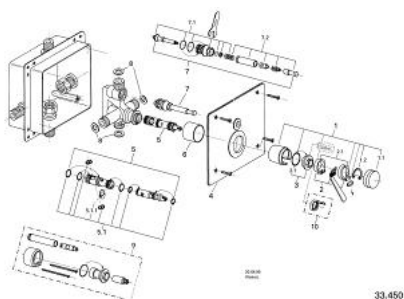


## 33 450 B00 **EUROMIX EINHAND-WANNENMODUL, 1/2"**

### **PRODUKTBESCHREIBUNG**

- Colour: bronze
- automatische Umstellung: Wanne/Brause
- Wandeinbau mit Mauerkasten
- Abdeckplatte aus Edelstahl, gebürstet
- verschiebbare Anschlüsse
- GROHE Long-Life Oberfläche

## 33 450 B00 EUROMIX EINHAND-WANNENMODUL, 1/2"



### ERSATZTEILE, Jänner 1980 – now

- 1: Hebelkopf (Order-nr. 46023B00)
- 1.1: Kappe (Order-nr. 07244B00)
- 1.2: Sicherungsring (Order-nr. 05249000)
- 2: Hebel 105 mm (Order-nr. 46026B00)
- 2.1: Klemmbacken (Order-nr. 46037000)
- 3: Kopfstück (Order-nr. 46022000)
- 3.1: O-Ring Ø30 x Ø2,5 (Order-nr. 0296700M)
- 4: Abdeckplatte (Order-nr. 46018000)
- 5: Kartusche ab Bj. 1974 (Order-nr. 07000000)
- 5.1: Dichtungsset (Order-nr. 46090000)
- 5.1.1: Clip (Order-nr. 0011700M)
- 6: Hülse (Order-nr. 05495000)
- 7: Umstellung (Order-nr. 07531B00)
- 7.1: Dichtungsset (Order-nr. 45031000)
- 7.2: Umstellknopf (Order-nr. 46008B00)
- 8: Dichtung (Order-nr. 0138600M)
- 9: Verlängerungs-Set, 25 mm (Order-nr. 46009B00)\*
- 10: Temperaturbegrenzer (Order-nr. 00069000)\*

\* Optional accessories