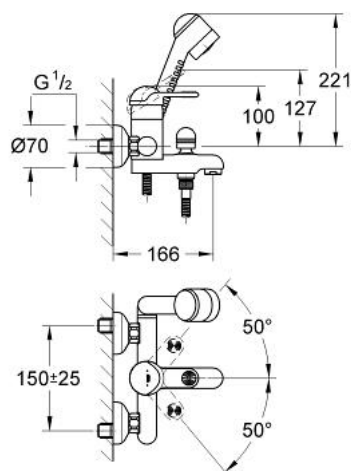


33 502 IB0 EUROTREND EINHAND-WANNENBATTERIE, 1/2"

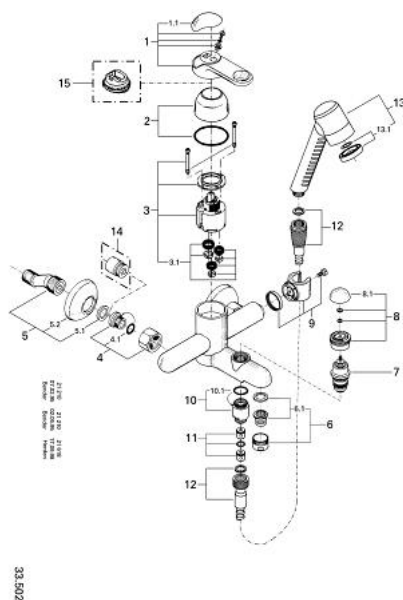


PRODUKTBESCHREIBUNG

- Colour: chrom / softschwarz
- Wandmontage
- Keramik-Kartusche
- variabel einstellbare Mengenbegrenzung
- automatische Umstellung: Wanne/Brause
- Auslauf mit Mousseur
- integrierter Rückflussverhinderer im Brauseabgang 1/2"
- S-Anschlüsse
- mit Twin-Brausegarnitur:
- Twin-Handbrause (28 370)
- Relaxaflex Brauseschlauch 1.500 mm (28 151)
- eigensicher gegen Rückfließen
- optionaler Temperaturbegrenzer (46 308)



33 502 IB0 EUROTREND EINHAND-WANNENBATTERIE, 1/2"



ERSATZTEILE, Jänner 1994 – now

- 1: Hebel (Order-nr. 46233IB0)
- 1.1: Abdeckkappe (Order-nr. 46234000)
- 2: Kappe (Order-nr. 46242000)
- 3: Kartusche (Order-nr. 46048000)
- 3.1: Dichtungsset (Order-nr. 46209000)
- 4: Anschlussverschraubung 1/2" (Order-nr. 45044000)
- 4.1: O-Ring Ø15 x Ø2 (Order-nr. 0311900M)
- 5: S-Anschluß 1/2x3/4 Exzenter 12,5 (Order-nr. 12076000)
- 5.1: Dichtung (Order-nr. 0138600M)
- 5.2: Rosette (Order-nr. 02197000)
- 6: Mousseur (Order-nr. 13927000)
- 6.1: Siebeinsatz, Mousseur M28x1 (Order-nr. 45029000)
- 7: Umstellung (Order-nr. 08915000)
- 8: Umstellknopf (Order-nr. 46236IB0)
- 8.1: Abdeckkappe (Order-nr. 46215KK0)
- 9: Brausehalter (Order-nr. 46235000)
- 10: Brausenippel (Order-nr. 45480000)
- 10.1: O-Ring Ø21 x Ø2 (Order-nr. 0599900M)
- 11: Rückflussverhinderer (Order-nr. 45481000)
- 12: Brauseschlauch (Order-nr. 28151000)
- 13: Handbrause 2 Strahlarten (Order-nr. 28370IB0)
- 13.1: Brauseboden (Order-nr. 46220K00)
- 14: Verlängerung 3/4", 20 mm (Order-nr. 0713000M)*
- 15: Temperaturbegrenzer bis Bj. 97 (Order-nr. 46153000)*
- 15: Temperaturbegrenzer (Order-nr. 46308000)*

* Optional accessories