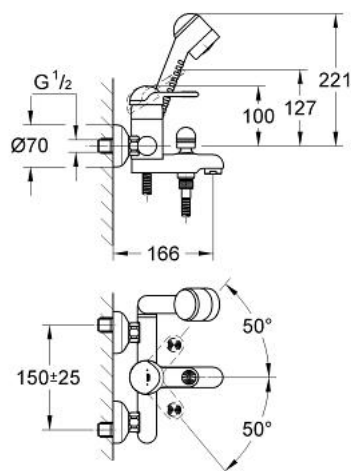


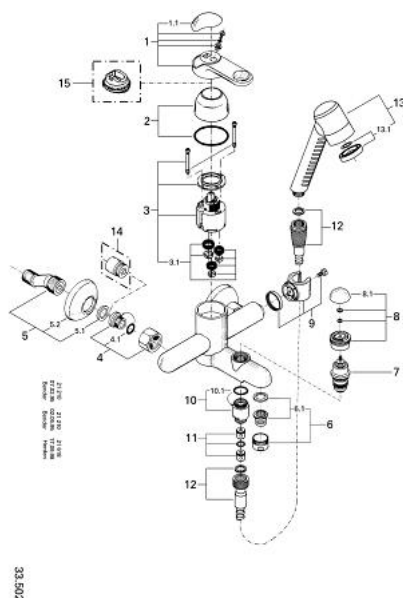
33 502 L00 EUROTREND EINHAND-WANNENBATTERIE, 1/2"



PRODUKTBESCHREIBUNG

- Colour: weiß
- Wandmontage
- Keramik-Kartusche
- variabel einstellbare Mengenbegrenzung
- automatische Umstellung: Wanne/Brause
- Auslauf mit Mousseur
- integrierter Rückflussverhinderer im Brauseabgang 1/2"
- S-Anschlüsse
- mit Twin-Brausegarnitur:
 - Twin-Handbrause (28 370)
 - Relaxaflex Brauseschlauch 1.500 mm (28 151)
- eigensicher gegen Rückfließen
- optionaler Temperaturbegrenzer (46 308)

33 502 L00 EUROTREND EINHAND-WANNENBATTERIE, 1/2"



ERSATZTEILE, Jänner 1994 – now

- 1: Hebel (Order-nr. 46233L00)
- 1.1: Abdeckkappe (Order-nr. 46234L00)
- 2: Kappe (Order-nr. 46242L00)
- 3: Kartusche (Order-nr. 46048000)
- 3.1: Dichtungsset (Order-nr. 46209000)
- 4: Anschlussverschraubung 1/2" (Order-nr. 45044L00)
- 4.1: O-Ring Ø15 x Ø2 (Order-nr. 0311900M)
- 5: S-Anschluß 1/2x3/4 Exzenter 12,5 (Order-nr. 12076L00)
- 5.1: Dichtung (Order-nr. 0138600M)
- 5.2: Rosette (Order-nr. 02197L00)
- 6: Mousseur (Order-nr. 13927L00)
- 6.1: Siebeinsatz, Mousseur M28x1 (Order-nr. 45029000)
- 7: Umstellung (Order-nr. 08915L00)
- 8: Umstellknopf (Order-nr. 46236L00)
- 8.1: Abdeckkappe (Order-nr. 46215L00)
- 9: Brausehalter (Order-nr. 46235L00)
- 10: Brausenippel (Order-nr. 45480L00)
- 10.1: O-Ring Ø21 x Ø2 (Order-nr. 0599900M)
- 11: Rückflussverhinderer (Order-nr. 45481000)
- 12: Brauseschlauch (Order-nr. 28151L00)
- 13: Handbrause 2 Strahlarten (Order-nr. 28370L00)
- 13.1: Brauseboden (Order-nr. 46220V00)
- 14: Verlängerung 3/4", 20 mm (Order-nr. 07130L0M)*
- 15: Temperaturbegrenzerbis Bj. 97 (Order-nr. 46153000)*
- 15: Temperaturbegrenzer (Order-nr. 46308000)*

* Optional accessories