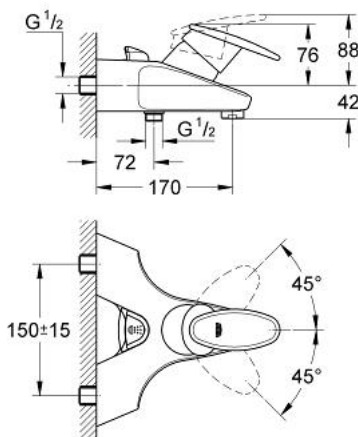


33 524 IP0 TARON EINHAND-WANNENBATTERIE, 1/2"

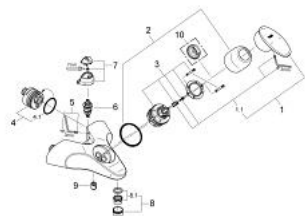


PRODUKTBESCHREIBUNG

- Colour: chrom/ mattchrom
- Wandmontage
- GROHE SilkMove 56 mm Keramik-Kartusche
- variabel einstellbare Mengenbegrenzung
- automatische Umstellung: Wanne/Brause
- Sistra Strahlregler
- integrierter Rückflussverhinderer im Brauseabgang 1/2"
- exzentrisches Anschlusssystem
- optionaler Temperaturbegrenzer (46 308)
- ohne Brausegarnitur
- eigensicher gegen Rückfließen
- GROHE Long-Life Oberfläche



33 524 IP0 **TARON EINHAND-WANNENBATTERIE, 1/2"**



ERSATZTEILE, Jänner 1999 – now

- 1: Griff (Order-nr. 46383IP0)
- 1.1: Befestigungssatz (Order-nr. 46372V00)
- 2: Kappe (Order-nr. 46385000)
- 3: Kartusche (Order-nr. 46386000)
- 4: Anschluss gerade (Order-nr. 12081000)
- 4.1: O-Ring Ø45 x Ø3 (Order-nr. 0044400M)
- 5: Befestigungssatz (Order-nr. 46381V00)
- 6: Automatische Umstellung (Order-nr. 46107000)
- 7: Umstell Taste (Order-nr. 46389000)
- 8: Sistra (Order-nr. 13907000)
- 8.1: Siebeinsatz, Sistra M28 x 1 (Order-nr. 45047000)
- 9: Rückflussverhinderer (Order-nr. 08565000)
- 10: Temperaturbegrenzer (Order-nr. 46308000)*
- * Optional accessories