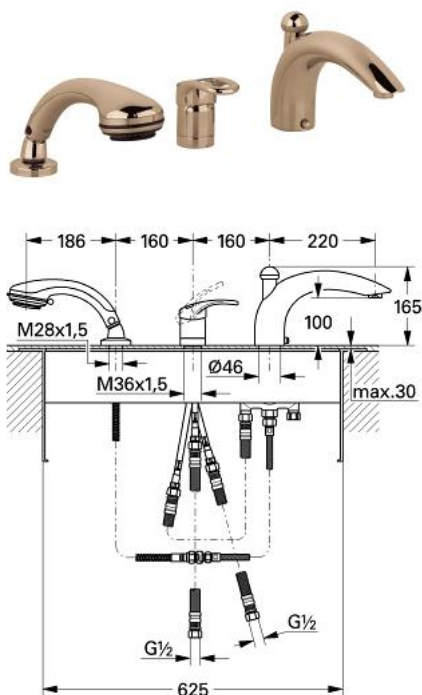


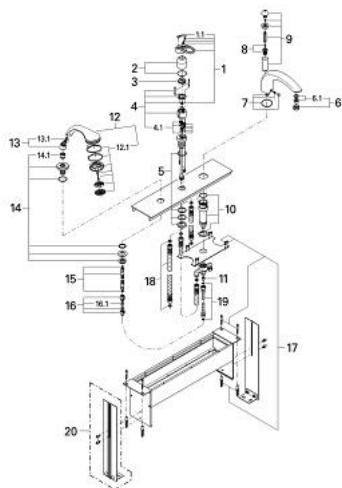
33 528 Z00 CHIARA 3-LOCH EINHAND-WANNENKOMBINATION



PRODUKTBESCHREIBUNG

- Colour: edelmessing
- für Fliesenbankmontage
- bestehend aus:
 - Einhandmischer-Bedienelement
 - GROHE SilkMove 46 mm Keramikkartusche
 - Wanneneinlauf mit automatischer Umstellung: Wanne/Brause
 - Auslauf mit Mousseur
 - Schlauchdurchführung
 - Montageplatte und Grundrahmen
 - flexible Anschlussschläuche
 - eigensicher gegen Rückfließen
 - optionaler Temperaturbegrenzer (46 308)
 - GROHE Long-Life Oberfläche

33 528 Z00 CHIARA 3-LOCH EINHAND-WANNENKOMBINATION



ERSATZTEILE, Jänner 1999 – now

- 1: Hebel (Order-nr. 46229YA0)
- 1.1: Abdeckkappe (Order-nr. 46230YY0)
- 2: Kappe (Order-nr. 46243Z00)
- 3: Temperaturbegrenzer (Order-nr. 46308000)
- 4: Kartusche (Order-nr. 46048000)
- 5: Gegenverschraubung M36 x 1,5 (Order-nr. 45164000)
- 6: Sistra (Order-nr. 13907YY0)
- 6.1: Siebeinsatz, Sistra M28 x 1 (Order-nr. 45047000)
- 7: Auslaufbefestigung (Order-nr. 45396Z00)
- 8: Umstellung (Order-nr. 45187000)
- 9: Umstellknopf (Order-nr. 45835YA0)
- 10: Schaft (Order-nr. 45405000)
- 11: Rückflussverhinderer (Order-nr. 08565000)
- 12: Handbrause 2 Strahlarten (Order-nr. 28174Z00)
- 12.1: Brauseboden (Order-nr. 45658YY0)
- 12.2: Kupplungsstück (Order-nr. 28635XX0)
- 12.2.1: O-Ring Ø11 x Ø2 (Order-nr. 0122400M)
- 12.3: Sieb (Order-nr. 0700200M)
- 13: Kupplungsstück (Order-nr. 47318Z00)
- 13.1: O-Ring Ø11 x Ø2 (Order-nr. 0122400M)
- 14: Schlauchdurchführung (Order-nr. 45836ZK0)
- 14.1: Schlauchdichtung (Order-nr. 45412XX0)
- 15: Metallbrauseschlauch (Order-nr. 28146000)
- 16: Rückflussverhinderer (Order-nr. 08675000)
- 16.1: Rückflussverhinderer (Order-nr. 08565000)
- 17: Befestigungssatz (Order-nr. 45389000)
- 18: Anschlussschlauch (Order-nr. 07227000)
- 19: Anschlussschlauch (Order-nr. 07300000)
- 20: Standbein (Order-nr. 45388000)*

* Optional accessories