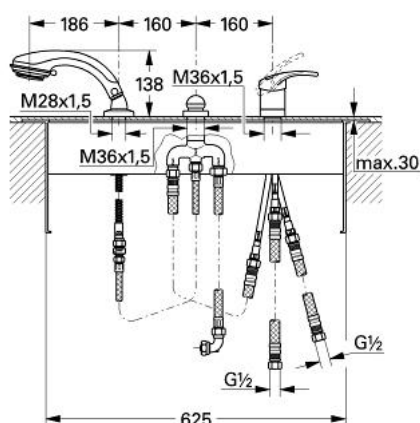


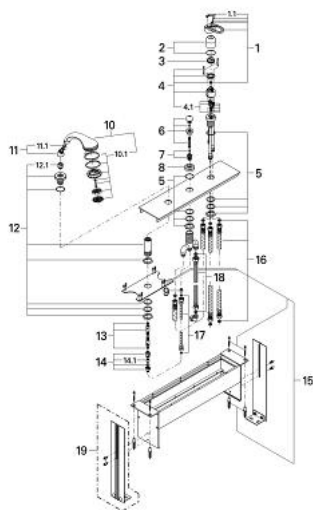
## 33 529 000 CHIARA 3-LOCH EINHAND-WANNENKOMBINATION



### PRODUKTBESCHREIBUNG

- Colour: chrom
- für Fliesenbankmontage
- bestehend aus:
- Einhandmischer-Bedienelement
- GROHE SilkMove 46 mm Keramikkartusche
- automatische Umstellung: Wanne/Brause
- Schlauchdurchführung
- Relaxa plus Handbrause 28 174 mit Champagne-Strahl
- Montageplatte und Grundrahmen
- flexible Anschlussschläuche
- zur Kombination mit Talentofill-Garnituren
- eigensicher gegen Rückfließen
- optionaler Temperaturbegrenzer (46 308)
- GROHE Long-Life Oberfläche

## 33 529 000 CHIARA 3-LOCH EINHAND-WANNENKOMBINATION



### ERSATZTEILE, Jänner 1999 – now

- 1: Hebel (Order-nr. 46229IP0)
- 1.1: Abdeckkappe (Order-nr. 46230P00)
- 2: Kappe (Order-nr. 46243000)
- 3: Temperaturbegrenzer (Order-nr. 46308000)
- 4: Kartusche (Order-nr. 46048000)
- 5: Gegenverschraubung M36 x 1,5 (Order-nr. 45164000)
- 6: Umstellknopf (Order-nr. 45299IP0)
- 7: Umstellung (Order-nr. 45187000)
- 8: Rosette (Order-nr. 09468000)
- 9: Rückflussverhinderer (Order-nr. 08565000)
- 10: Handbrause 2 Strahlarten (Order-nr. 28174000)
- 10.1: Kupplungsstück (Order-nr. 28635XX0)
- 10.2: Sieb (Order-nr. 0700200M)
- 11: Kupplungsstück (Order-nr. 47318000)
- 11.1: O-Ring Ø11 x Ø2 (Order-nr. 0122400M)
- 12: Schlauchdurchführung (Order-nr. 45407IX0)
- 12.1: Schlauchdichtung (Order-nr. 45412XX0)
- 13: Metallbrauseschlauch (Order-nr. 28146000)
- 14: Rückflussverhinderer (Order-nr. 08675000)
- 14.1: Rückflussverhinderer (Order-nr. 08565000)
- 15: Befestigungssatz (Order-nr. 45389000)
- 16: Anschlussschlauch (Order-nr. 07227000)
- 17: Anschlussschlauch (Order-nr. 07300000)
- 18: Druckschlauch (Order-nr. 07772000)\*
- 19: Standbein (Order-nr. 45388000)\*

\* Optional accessories