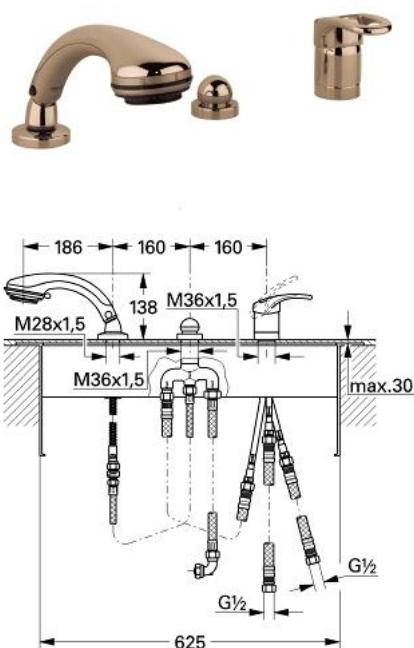


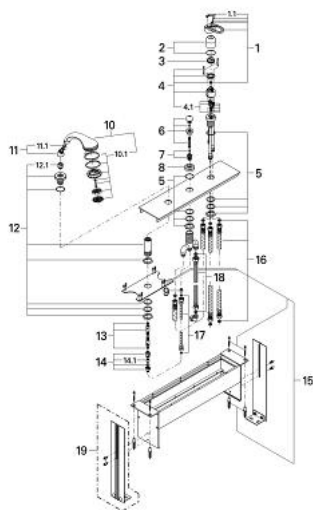
## 33 529 Z00 CHIARA 3-LOCH EINHAND-WANNENKOMBINATION



### PRODUKTBESCHREIBUNG

- Colour: edelmessing
- für Fliesenbankmontage
- bestehend aus:
  - Einhandmischer-Bedienelement
  - GROHE SilkMove 46 mm Keramikkartusche
  - automatische Umstellung: Wanne/Brause
  - Schlauchdurchführung
  - Relaxa plus Handbrause 28 174 mit Champagne-Strahl
  - Montageplatte und Grundrahmen
  - flexible Anschlusschläuche
  - zur Kombination mit Talentofill-Garnituren
  - eigensicher gegen Rückfließen
  - optionaler Temperaturbegrenzer (46 308)
  - GROHE Long-Life Oberfläche

## 33 529 Z00 CHIARA 3-LOCH EINHAND-WANNENKOMBINATION



### ERSATZTEILE, Jänner 1999 – now

- 1: Hebel (Order-nr. 46229YA0)
- 1.1: Abdeckkappe (Order-nr. 46230YY0)
- 2: Kappe (Order-nr. 46243Z00)
- 3: Temperaturbegrenzer (Order-nr. 46308000)
- 4: Kartusche (Order-nr. 46048000)
- 5: Gegenverschraubung M36 x 1,5 (Order-nr. 45164000)
- 6: Umstellknopf (Order-nr. 45299YA0)
- 7: Umstellung (Order-nr. 45187000)
- 8: Rosette (Order-nr. 09468000)
- 9: Rückflussverhinderer (Order-nr. 08565000)
- 10: Handbrause 2 Strahlarten (Order-nr. 28174Z00)
- 10.1: Brauseboden (Order-nr. 45658YY0)
- 10.2: Kupplungsstück (Order-nr. 28635XX0)
- 10.2.1: O-Ring Ø11 x Ø2 (Order-nr. 0122400M)
- 10.3: Sieb (Order-nr. 0700200M)
- 11: Kupplungsstück (Order-nr. 47318Z00)
- 11.1: O-Ring Ø11 x Ø2 (Order-nr. 0122400M)
- 12: Schlauchdurchführung (Order-nr. 45407ZK0)
- 12.1: Schlauchdichtung (Order-nr. 45412XX0)
- 13: Metallbrauseschlauch (Order-nr. 28146000)
- 14: Rückflussverhinderer (Order-nr. 08675000)
- 14.1: Rückflussverhinderer (Order-nr. 08565000)
- 15: Befestigungssatz (Order-nr. 45389000)
- 16: Anschlussschlauch (Order-nr. 07227000)
- 17: Anschlussschlauch (Order-nr. 07300000)
- 18: Druckschlauch (Order-nr. 07772000)\*
- 19: Standbein (Order-nr. 45388000)\*

\* Optional accessories