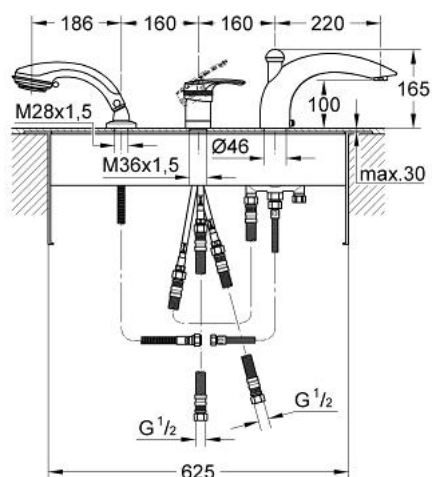


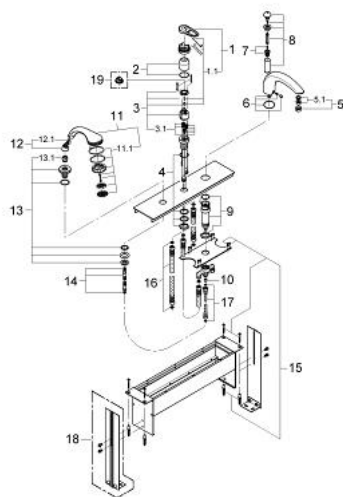
33 588 L00 EUROPLUS 3-LOCH EINHAND-WANNENKOMBINATION



PRODUKTBESCHREIBUNG

- Colour: weiß
- für Fliesenbankmontage
- bestehend aus:
 - Einhandmischer-Bedienelement
 - GROHE SilkMove 46 mm Keramikkartusche
 - Wanneneinlauf mit automatischer Umstellung
 - Wanne/Brause
 - Auslauf mit Mousseur
 - Schlauchdurchführung mit Relaxa plus Handbrause 28 174 mit Champagne-Strahl
 - Montageplatte und Grundrahmen
 - flexible Anschlusschläuche
 - eigensicher gegen Rückfließen
 - optionaler Temperaturbegrenzer (46 308)
 - GROHE Long-Life Oberfläche

33 588 L00 EUROPLUS 3-LOCH EINHAND-WANNENKOMBINATION



ERSATZTEILE, Jänner 2002 – now

- 1: Hebel (Order-nr. 46415L00)
- 1.1: Griffbefestigung (Order-nr. 46416L00)
- 2: Kappe (Order-nr. 46243L00)
- 3: Kartusche (Order-nr. 46048000)
- 4: Gegenverschraubung M36 x 1,5 (Order-nr. 45164000)
- 5: Sistra (Order-nr. 13907L00)
- 5.1: Siebeinsatz, Sistra M28 x 1 (Order-nr. 45047000)
- 6: Auslaufbefestigung (Order-nr. 45396L00)
- 7: Umstellung (Order-nr. 45187000)
- 8: Umstellknopf (Order-nr. 45835L00)
- 9: Schaft (Order-nr. 45405000)
- 10: Rückflussverhinderer (Order-nr. 08565000)
- 11: Handbrause 2 Strahlarten (Order-nr. 28174L00)
- 11.1: Brauseboden (Order-nr. 45658L00)
- 11.2: Kupplungsstück (Order-nr. 28635XX0)
- 11.2.1: O-Ring Ø11 x Ø2 (Order-nr. 0122400M)
- 11.3: Sieb (Order-nr. 0700200M)
- 12: Kupplungsstück (Order-nr. 47318L00)
- 12.1: O-Ring Ø11 x Ø2 (Order-nr. 0122400M)
- 13: Schlauchdurchführung (Order-nr. 45836LB0)
- 13.1: Schlauchdichtung (Order-nr. 45412XX0)
- 14: Metallbrauseschlauch (Order-nr. 28146000)
- 15: Befestigungssatz (Order-nr. 45389000)
- 16: Anschlussschlauch (Order-nr. 07227000)
- 17: Anschlussschlauch (Order-nr. 07300000)
- 18: Standbein (Order-nr. 45388000)*
- 19: Temperaturbegrenzer (Order-nr. 46308000)*

* Optional accessories