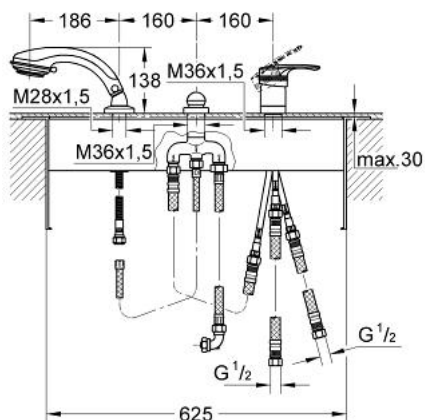


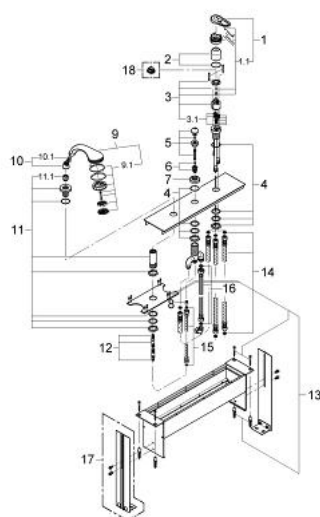
33 589 LG0 EUROPLUS 3-LOCH EINHAND-WANNENKOMBINATION



PRODUKTBESCHREIBUNG

- Colour: weiss / gold
- für Fliesenbankmontage
- bestehend aus:
 - Einhandmischer-Bedienelement
 - GROHE SilkMove 46 mm Keramikkartusche
 - automatische Umstellung: Wanne/Brause
 - Montageplatte und Grundrahmen
 - Schlauchdurchführung mit Relaxa plus Handbrause 28 174 mit Champagne-Strahl
 - flexible Anschlusschläuche
 - zur Kombination mit Talentofill-Garnituren
 - eigensicher gegen Rückfließen
 - optionaler Temperaturbegrenzer (46 308)
 - GROHE Long-Life Oberfläche

33 589 LG0 EUROPLUS 3-LOCH EINHAND-WANNENKOMBINATION



ERSATZTEILE, Jänner 2002 – now

- 1: Hebel (Order-nr. 46415LG0)
- 1.1: Griffbefestigung (Order-nr. 46416LG0)
- 2: Kappe (Order-nr. 46243L00)
- 3: Kartusche (Order-nr. 46048000)
- 3.1: Dichtungsset (Order-nr. 46209000)
- 4: Gegenverschraubung M36 x 1,5 (Order-nr. 45164000)
- 5: Umstellknopf (Order-nr. 45299LG0)
- 6: Umstellung (Order-nr. 45187000)
- 7: Rosette (Order-nr. 09468L00)
- 8: Rückflussverhinderer (Order-nr. 08565000)
- 9: Handbrause 2 Strahlarten (Order-nr. 28174LG0)
- 9.1: Brauseboden (Order-nr. 45658LG0)
- 9.2: Kupplungsstück (Order-nr. 28635XX0)
- 9.2.1: O-Ring Ø11 x Ø2 (Order-nr. 0122400M)
- 9.3: Sieb (Order-nr. 0700200M)
- 10: Kupplungsstück (Order-nr. 47318L00)
- 10.1: O-Ring Ø11 x Ø2 (Order-nr. 0122400M)
- 11: Schlauchdurchführung (Order-nr. 45407LK0)
- 11.1: Schlauchdichtung (Order-nr. 45412XX0)
- 12: Metallbrauseschlauch (Order-nr. 28146000)
- 13: Befestigungssatz (Order-nr. 45389000)
- 14: Anschlussschlauch (Order-nr. 07227000)
- 15: Anschlussschlauch (Order-nr. 07300000)
- 16: Druckschlauch (Order-nr. 07772000)*
- 17: Standbein (Order-nr. 45388000)*
- 18: Temperaturbegrenzer (Order-nr. 46308000)*

* Optional accessories