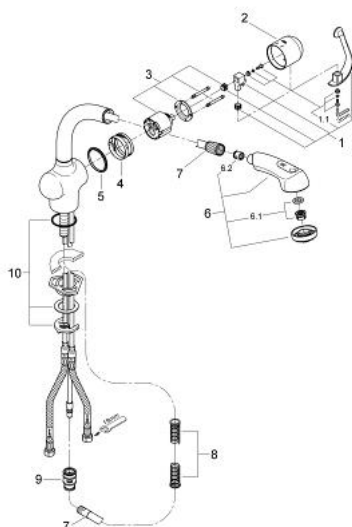


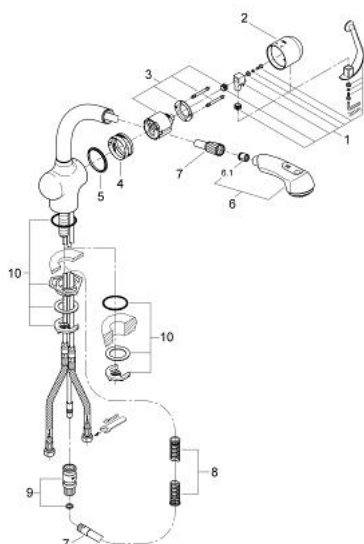
33 707 000 ZEDRA EINHAND-SPÜLTISCHBATTERIE, 1/2"



ERSATZTEILE, März 2007 – now

- 1: Hebel (Order-nr. 46309000)
- 1.1: Befestigungssatz (Order-nr. 46310000)
- 2: Abdeckkappe (Order-nr. 46311000)
- 3: Kartusche (Order-nr. 46048000)
- 4: Führungsring (Order-nr. 0538000M)
- 5: Gleitring (Order-nr. 04954V0M)
- 6: Spülbrause (Order-nr. 46312IE0)
- 6.1: Mousseur (Order-nr. 13952000)
- 6.2: Rückflussverhinderer (Order-nr. 08565000)
- 6.3: Sieb (Order-nr. 0676800M)
- 7: Metall-Brauseschlauch (Order-nr. 46092000)
- 8: Rückholfeder (Order-nr. 07240000)
- 9: Schnappkupplung (Order-nr. 46338000)
- 10: Gegenverschraubung (Order-nr. 46345000)

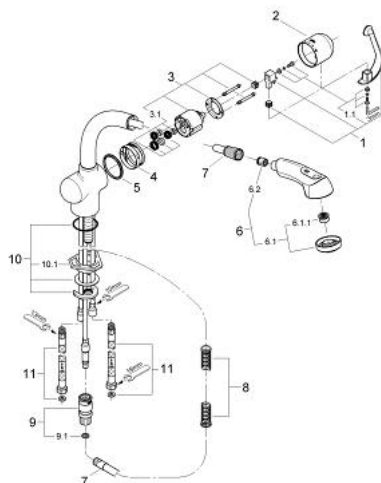
33 707 000 ZEDRA EINHAND-SPÜLTISCHBATTERIE, 1/2"



ERSATZTEILE, Jänner 2003 – März 2007

- 1: Hebel (Order-nr. 46309000)
- 1.1: Befestigungssatz (Order-nr. 46310000)
- 2: Abdeckkappe (Order-nr. 46311000)
- 3: Kartusche (Order-nr. 46048000)
- 4: Führungsring (Order-nr. 0538000M)
- 5: Gleitring (Order-nr. 04954V0M)
- 6: Spülbrause (Order-nr. 46312IE0)
- 6.1: Mousseur (Order-nr. 13952000)
- 6.2: Rückflussverhinderer (Order-nr. 08565000)
- 6.3: Sieb (Order-nr. 0676800M)
- 7: Metall-Brauseschlauch (Order-nr. 46092000)
- 8: Rückholfeder (Order-nr. 07240000)
- 9: Schnappkupplung (Order-nr. 46338000)
- 9.1: O-Ring Ø10xØ2,2 (Order-nr. 0057500M)
- 10: Gegenverschraubung (Order-nr. 46345000)
- 10.1: Stabilisierungsplatte (Order-nr. 05334000)

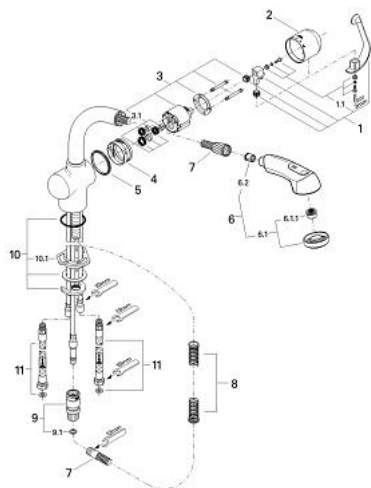
33 707 000 ZEDRA EINHAND-SPÜLTISCHBATTERIE, 1/2"



ERSATZTEILE, Jänner 2001 – Jänner 2003

- 1: Hebel (Order-nr. 46309000)
- 1.1: Befestigungssatz (Order-nr. 46310000)
- 2: Abdeckkappe (Order-nr. 46311000)
- 3: Kartusche (Order-nr. 46048000)
- 3.1: Dichtungsset (Order-nr. 46209000)
- 4: Führungsring (Order-nr. 0538000M)
- 5: Gleitring (Order-nr. 04954V0M)
- 6: Spülbrause (Order-nr. 46312IE0)
- 6.1: Mousseur (Order-nr. 13952000)
- 6.2: Rückflussverhinderer (Order-nr. 08565000)
- 6.3: Sieb (Order-nr. 0676800M)
- 7: Metall-Brauseschlauch (Order-nr. 46092000)
- 8: Rückholfeder (Order-nr. 07240000)
- 9: Schnappkupplung (Order-nr. 46338000)
- 9.1: O-Ring Ø10xØ2,2 (Order-nr. 0057500M)
- 10: Gegenverschraubung (Order-nr. 46345000)
- 10.1: Stabilisierungsplatte (Order-nr. 05334000)

33 707 000 ZEDRA EINHAND-SPÜLTISCHBATTERIE, 1/2"



ERSATZTEILE, Jänner 1994 – Jänner 2001

- 1: Hebel (Order-nr. 46309000)
- 1.1: Befestigungssatz (Order-nr. 46310000)
- 2: Abdeckkappe (Order-nr. 46311000)
- 3: Kartusche (Order-nr. 46048000)
- 3.1: Dichtungsset (Order-nr. 46209000)
- 4: Führungsring (Order-nr. 0538000M)
- 5: Gleitring (Order-nr. 04954V0M)
- 6: Spülbrause (Order-nr. 46312IE0)
- 6.1: Mousseur (Order-nr. 13952000)
- 6.2: Rückflussverhinderer (Order-nr. 08565000)
- 6.3: Sieb (Order-nr. 0676800M)
- 7: Metall-Brauseschlauch (Order-nr. 46092000)
- 8: Rückholfeder (Order-nr. 07240000)
- 9: Schnappkupplung (Order-nr. 46315000)
- 9.1: O-Ring Ø10xØ2,2 (Order-nr. 0057500M)
- 10: Gegenverschraubung (Order-nr. 46345000)
- 10.1: Stabilisierungsplatte (Order-nr. 05334000)