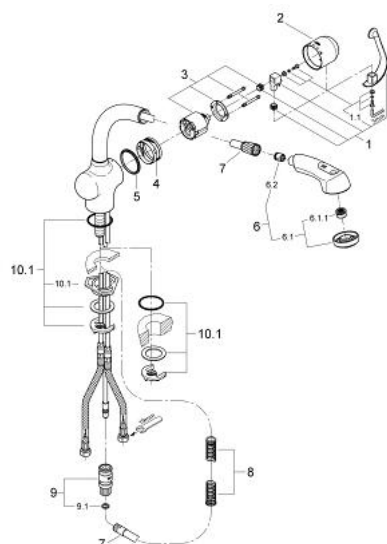


33 707 IF0 **ZEDRA EINHAND-SPÜLTISCHBATTERIE, 1/2"**

PRODUKTBESCHREIBUNG

- Colour: chrom / nachtblau, matt
- Einlochmontage
- GROHE SilkMove 46 mm Keramikkartusche
- GROHE Long-Life Oberfläche
- variabel einstellbare Mengenbegrenzung
- schwenkbarer Rohauslauf
- integrierte, herausziehbare Brause
- Rückholautomatik
- integrierter Rückflussverhinderer
- Umstellung: Mousseur/Brausestrahl
- automatische Rückstellung auf Mousseur
- SpeedClean Antikalk-System
- flexible Anschlussschläuche
- Schnell-Montage-System
- eigensicher gegen Rückfließen
- optionaler Temperaturbegrenzer (46 308)

33 707 IF0 ZEDRA EINHAND-SPÜLTISCHBATTERIE, 1/2"



ERSATZTEILE, Jänner 2003 – now

- 1: Hebel (Order-nr. 46309SB0)
- 1.1: Befestigungssatz (Order-nr. 46310000)
- 2: Abdeckkappe (Order-nr. 46311000)
- 3: Kartusche (Order-nr. 46048000)
- 4: Führungsring (Order-nr. 0538000M)
- 5: Gleitring (Order-nr. 04954V0M)
- 6: Spülbrause (Order-nr. 46312IF0)
- 6.1: Strahlbildner (Order-nr. 46313SB0)
- 6.1.1: Siebeinsatz (Order-nr. 46314000)
- 6.2: Rückflussverhinderer (Order-nr. 08565000)
- 7: Metall-Brauseschlauch (Order-nr. 46092000)
- 8: Rückholfeder (Order-nr. 07240000)
- 9: Schnappkupplung (Order-nr. 46338000)
- 9.1: O-Ring Ø10xØ2,2 (Order-nr. 0057500M)
- 10: Gegenverschraubung (Order-nr. 46345000)
- 10.1: Stabilisierungsplatte (Order-nr. 05334000)