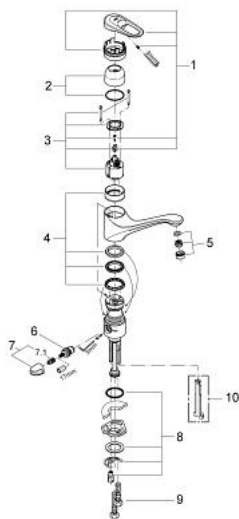


33 932 000 EUROPLUS EINHAND-SPÜLTISCHBATTERIE, 1/2"

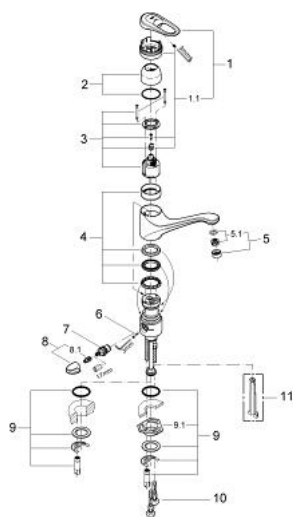


ERSATZTEILE, Juni 2008 – now

- 1: Hebel (Order-nr. 46415IP0)
- 2: Kappe (Order-nr. 46427000)
- 3: Kartusche (Order-nr. 46048000)
- 4: Dichtungsset (Order-nr. 46429K00)
- 5: Mousseur (Order-nr. 13929000)
- 6: Kartusche Keramik (Order-nr. 46318000)
- 7: Absperrgriff (Order-nr. 46450000)
- 7.1: Schnappeinsatz (Order-nr. 0538600M)
- 8: Gegenverschraubung (Order-nr. 46249000)
- 9: Anschlußschlauch, 470 (Order-nr. 45484000)
- 10: Demontageschlüssel (Order-nr. 19132000)*

* Optional accessories

33 932 000 EUROPLUS EINHAND-SPÜLTISCHBATTERIE, 1/2"

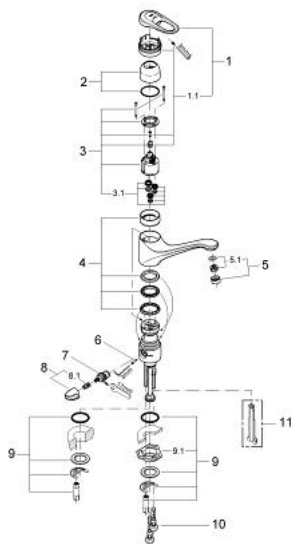


ERSATZTEILE, Jänner 2002 – Juni 2008

- 1: Hebel (Order-nr. 46415IP0)
- 1.1: Griffbefestigung (Order-nr. 46416IP0)
- 2: Kappe (Order-nr. 46427000)
- 3: Kartusche (Order-nr. 46048000)
- 4: Dichtungsset (Order-nr. 46429K00)
- 5: Mousseur (Order-nr. 13929000)
- 5.1: Siebeinsatz, Mousseur M22+M24x1 (Order-nr. 45002000)
- 6: Schraube (Order-nr. 04947000)
- 7: Kartusche Keramik (Order-nr. 46318000)
- 8: Absperrgriff (Order-nr. 46450000)
- 8.1: Schnappeinsatz (Order-nr. 0538600M)
- 9: Gegenverschraubung (Order-nr. 46249000)
- 10: Anschlußschlauch, 470 (Order-nr. 45484000)
- 11: Demontageschlüssel (Order-nr. 19132000)*

* Optional accessories

33 932 000 EUROPLUS EINHAND-SPÜLTISCHBATTERIE, 1/2"



ERSATZTEILE, Jänner 1998 – Jänner 2002

- 1: Hebel (Order-nr. 46415IP0)
- 1.1: Griffbefestigung (Order-nr. 46416IP0)
- 2: Kappe (Order-nr. 46427000)
- 3: Kartusche (Order-nr. 46048000)
- 3.1: Dichtungsset (Order-nr. 46209000)
- 4: Dichtungsset (Order-nr. 46429K00)
- 5: Mousseur (Order-nr. 13929000)
- 5.1: Siebeinsatz, Mousseur M22+M24x1 (Order-nr. 45002000)
- 6: Kartusche Keramik (Order-nr. 46318000)
- 7: Absperrgriff (Order-nr. 46450000)
- 7.1: Schnappeinsatz (Order-nr. 0538600M)
- 9: Anschlußschlauch, 470 (Order-nr. 45484000)
- 10: Demontageschlüssel (Order-nr. 19132000)*

* Optional accessories