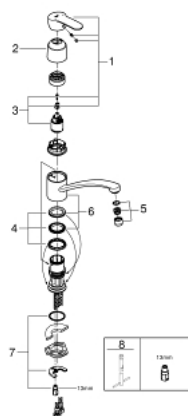


## 33 977 002 EUROSTYLE COSMOPOLITAN EINHAND-SPÜLTISCHBATTERIE, 1/2"

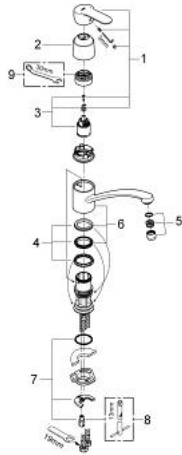
### ERSATZTEILE, März 2014 – now

- 1: Hebel (Order-nr. 46726000)
- 2: Kappe (Order-nr. 46601000)
- 3: Kartusche (Order-nr. 46374000)
- 4: Dichtungsset (Order-nr. 46429K00)
- 5: Mousseur (Order-nr. 13928000)
- 6: Auslauf (Order-nr. 13205000)
- 7: Gegenverschraubung (Order-nr. 46249000)
- 8: Montageschlüssel (Order-nr. 19017000)\*

\* Optional accessories



33 977 002 **EUROSTYLE COSMOPOLITAN EINHAND-SPÜLTISCHBATTERIE, 1/2"**

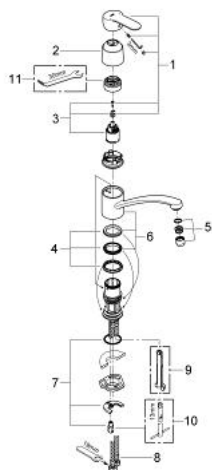


**ERSATZTEILE**, Mai 2012 – März 2014

- 1: Hebel (Order-nr. 46726000)
- 2: Kappe (Order-nr. 46601000)
- 3: Kartusche (Order-nr. 46374000)
- 4: Dichtungsset (Order-nr. 46429K00)
- 5: Mousseur (Order-nr. 13928000)
- 6: Auslauf (Order-nr. 13205000)
- 7: Gegenverschraubung (Order-nr. 46249000)
- 8: Montageschlüssel (Order-nr. 19017000)\*
- 9: Spezialschlüssel (Order-nr. 19377000)\*

\* Optional accessories

## 33 977 002 EUROSTYLE COSMOPOLITAN EINHAND-SPÜLTISCHBATTERIE, 1/2"



### ERSATZTEILE, März 2010 – Mai 2012

- 1: Hebel (Order-nr. 46726000)
- 2: Kappe (Order-nr. 46601000)
- 3: Kartusche (Order-nr. 46374000)
- 4: Dichtungsset (Order-nr. 46429K00)
- 5: Mousseur (Order-nr. 13928000)
- 6: Auslauf (Order-nr. 13205000)
- 7: Gegenverschraubung (Order-nr. 46249000)
- 8: Anschlußschlauch, 470 (Order-nr. 45484000)
- 9: Demontageschlüssel (Order-nr. 19132000)\*
- 10: Montageschlüssel (Order-nr. 19017000)\*
- 11: Spezialschlüssel (Order-nr. 19377000)\*

\* Optional accessories