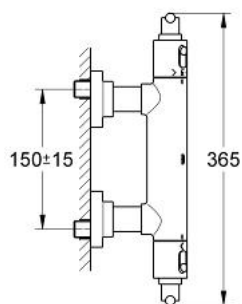
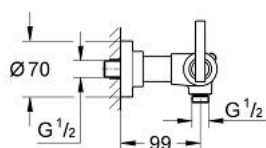


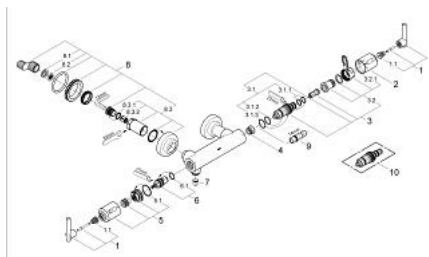
34 011 BE0 **ATRIO THERMOSTAT-BRAUSEBATTERIE 1/2"**



PRODUKTBESCHREIBUNG

- Colour: nickel poliert
- Wandmontage
- Dehnstoff-Thermoelement
- integrierte Mischwasserabspernung
- Carbodur Keramik-Oberteil 1/2", 180°
- Mengengriff mit GROHE EcoButton (Spartaste mit individuell einstellbarem Sparanschlag)
- Temperaturwählgriff mit GROHE SafeStop Sicherheitssperre bei 38°C
- Brauseabgang 1/2"
- eingebaute Rückflussverhinderer
- Schmutzfangsiebe
- verdeckte S-Anschlüsse
- eigensicher gegen Rückfließen
- mit Jota-Griff
- ohne Brausegarnitur
- GROHE Water Saving - weniger Wasser, perfekter Wasserfluss
- GROHE Long-Life Oberfläche

34 011 BE0 ATRIO THERMOSTAT-BRAUSEBATTERIE 1/2"



ERSATZTEILE, Jänner 2001 – now

- 1: Griff Jota (Order-nr. 47324BE0)
- 1.1: Schnappeinsatz (Order-nr. 08943000)
- 2: Temperaturwählgriff (Order-nr. 06676BE0)
- 3: Thermoelement 1/2" (Order-nr. 47217000)
- 3.1: Anschlagring und Reguliermutter (Order-nr. 47300000)
- 3.1.1: Befestigungsklammer (Order-nr. 0574400M)
- 3.2: O-Ring Ø21 x Ø2 (Order-nr. 0599900M)
- 3.3: O-Ring Ø24 x Ø2 (Order-nr. 0119600M)
- 4: Sitz (Order-nr. 01460000)
- 5: Absperrgriff (Order-nr. 47311BE0)
- 5.1: O-Ring Ø31 x Ø2 (Order-nr. 0354000M)
- 6: Keramik-Oberteil 1/2" (Order-nr. 45346000)
- 6.1: O-Ring Ø18,2 x Ø1,7 (Order-nr. 0392400M)
- 7: Rückflussverhinderer (Order-nr. 08565000)
- 8: Anschlussverschraubung (Order-nr. 47323BE0)
- 8.1: Dichtung (Order-nr. 0829700M)
- 8.2: Schmutzfangsieb (Order-nr. 0726400M)
- 8.3: Rosette (Order-nr. 47638BE0)
- 8.3.1: O-Ring Ø17 x Ø2 (Order-nr. 0305500M)
- 8.3.2: Rückflussverhinderer (Order-nr. 08565000)
- 9: Steckschlüssel (Order-nr. 19070000)*
- 10: Thermoelement für vertauschte Wasserwege (Order-nr. 47657000)*
- * Optional accessories