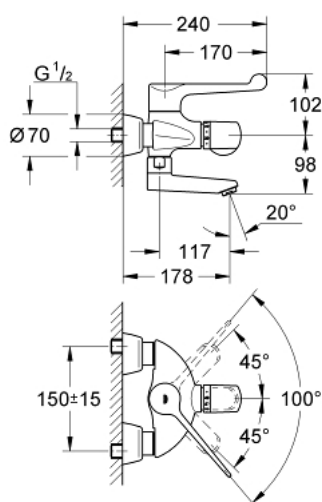


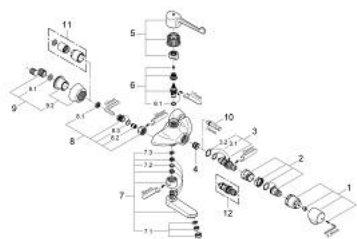
## 34 019 000 GROHTHERM ERGOMIX THERMOSTAT-WASCHTISCHBATTERIE, 1/2"



### PRODUKTBESCHREIBUNG

- Colour: chrom
- für Armhebelbetätigung
- Wandmontage
- Metall-Armhebel 170 mm
- Schwenkbereich 100°
- Metall-Endanschlag
- Keramik-Oberteil 1/2"
- Dehnstoff-Thermoelement
- Temperaturwählgriff mit voreinstellbarem Sicherheitsendanschlag zwischen 35°C und 45°C
- Einrichtung zur Erleichterung der thermischen Desinfektion
- schwenkbarer Gussauslauf
- Laminarstrahlregler 9 l/min
- Anschlagbegrenzung, arretierbar
- eingebaute Rückflussverhinderer
- Schmutzfangsiebe
- Ausladung 178 mm
- verdeckte S-Anschlüsse
- GROHE Long-Life Oberfläche

## 34 019 000 GROHTHERM ERGOMIX THERMOSTAT-WASCHTISCHBATTERIE, 1/2"



### ERSATZTEILE, Juni 2007 – now

- 1: Temperaturwählgriff (Order-nr. 47409000)
- 2: Anschlagring und Reguliermutter (Order-nr. 47278000)
- 3: Thermoelement 1/2" (Order-nr. 47450000)
- 3.1: O-Ring Ø21 x Ø2 (Order-nr. 0599900M)
- 3.2: O-Ring Ø24 x Ø2 (Order-nr. 0119600M)
- 4: Sitz (Order-nr. 01460000)
- 5: Armhebel 170 mm (Order-nr. 47414000)
- 6: Oberteil 1/2 + Armhebel (Order-nr. 47117000)
- 6.1: O-Ring Ø18,2 x Ø1,7 (Order-nr. 0392400M)
- 7: Gussauslauf (Order-nr. 13137000)
- 7.1: Strahlregler (Order-nr. 13960000)
- 7.2: Abdeckring (Order-nr. 0128500M)
- 7.3: Anschlagbegrenzer, 5 Stk. (Order-nr. 0974000M)
- 8: Rückflussverhinderer (Order-nr. 47189000)
- 8.1: Schmutzfangsieb (Order-nr. 0726400M)
- 8.2: Rückflussverhinderer (Order-nr. 08565000)
- 8.3: O-Ring Ø17 x Ø2 (Order-nr. 0305500M)
- 9: S-Anschluss (Order-nr. 12058000)
- 9.1: Dichtung (Order-nr. 0138600M)
- 9.2: Rosette (Order-nr. 45545000)
- 10: Steckschlüssel (Order-nr. 19070000)\*
- 11: Verlängerungsset, 30 mm (Order-nr. 46238000)\*
- 12: Thermoelement 1/2" für vertauschte Wasserwege (Order-nr. 47282000)\*

\* Optional accessories