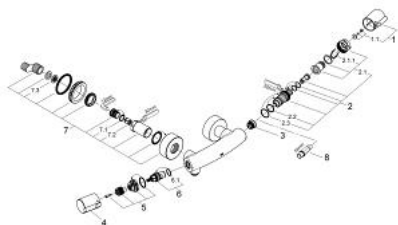


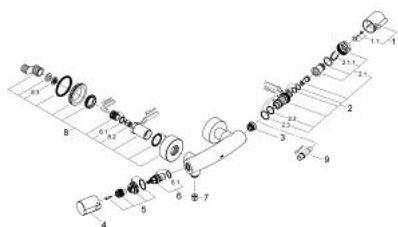
## 34 027 000 TENSIO THERMOSTAT-BRAUSEBATTERIE 1/2"



### ERSATZTEILE, August 2008 – now

- 1: Temperaturwählgriff (Order-nr. 47239000)
- 1.1: Griffbefestigung (Order-nr. 47248000)
- 2: Thermoelement 1/2" (Order-nr. 47217000)
- 2.1: Anschlagring und Reguliermutter (Order-nr. 47300000)
- 2.1.1: Befestigungsklammer (Order-nr. 0574400M)
- 2.2: O-Ring Ø21 x Ø2 (Order-nr. 0599900M)
- 2.3: O-Ring Ø24 x Ø2 (Order-nr. 0119600M)
- 3: Sitz (Order-nr. 01460000)
- 4: Absperrgriff (Order-nr. 47629000)
- 5: Anschlag (Order-nr. 47630000)
- 6: Keramik-Oberteil 1/2" (Order-nr. 45346000)
- 6.1: O-Ring Ø18,2 x Ø1,7 (Order-nr. 0392400M)
- 7: Anschlussverschraubung (Order-nr. 47627000)
- 7.1: O-Ring Ø17 x Ø2 (Order-nr. 0305500M)
- 7.2: Rückflussverhinderer (Order-nr. 08565000)
- 7.3: Schmutzfangsieb (Order-nr. 0726400M)
- 8: Steckschlüssel (Order-nr. 19070000)\*
- \* Optional accessories

## 34 027 000 TENSIO THERMOSTAT-BRAUSEBATTERIE 1/2"

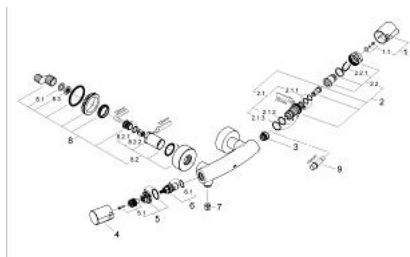


### ERSATZTEILE, Juni 2008 – August 2008

- 1: Temperaturwählgriff (Order-nr. 47239000)
- 1.1: Griffbefestigung (Order-nr. 47248000)
- 2: Thermostoelement 1/2" (Order-nr. 47217000)
- 2.1: Anschlagring und Reguliermutter (Order-nr. 47300000)
- 2.1.1: Befestigungsklammer (Order-nr. 0574400M)
- 2.2: O-Ring Ø21 x Ø2 (Order-nr. 0599900M)
- 2.3: O-Ring Ø24 x Ø2 (Order-nr. 0119600M)
- 3: Sitz (Order-nr. 01460000)
- 4: Absperrgriff (Order-nr. 47629000)
- 5: Anschlag (Order-nr. 47630000)
- 6: Keramik-Oberteil 1/2" (Order-nr. 45346000)
- 6.1: O-Ring Ø18,2 x Ø1,7 (Order-nr. 0392400M)
- 7: Rückflussverhinderer (Order-nr. 08565000)
- 8: Anschlussverschraubung (Order-nr. 47627000)
- 8.1: O-Ring Ø17 x Ø2 (Order-nr. 0305500M)
- 8.2: Rückflussverhinderer (Order-nr. 08565000)
- 8.3: Schmutzfangsieb (Order-nr. 0726400M)
- 9: Steckschlüssel (Order-nr. 19070000)\*

\* Optional accessories

## 34 027 000 TENSIO THERMOSTAT-BRAUSEBATTERIE 1/2"



### ERSATZTEILE, Jänner 2001 – Juni 2008

- 1: Temperaturwählgriff (Order-nr. 47239000)
- 1.1: Griffbefestigung (Order-nr. 47248000)
- 2: Thermoelement 1/2" (Order-nr. 47217000)
- 2.1: Anschlagring und Reguliermutter (Order-nr. 47300000)
- 2.1.1: Befestigungsklammer (Order-nr. 0574400M)
- 2.2: O-Ring Ø21 x Ø2 (Order-nr. 0599900M)
- 2.3: O-Ring Ø24 x Ø2 (Order-nr. 0119600M)
- 3: Sitz (Order-nr. 01460000)
- 4: Absperrgriff (Order-nr. 47629000)
- 5: Anschlag (Order-nr. 47630000)
- 5.1: Griffbefestigung (Order-nr. 47635000)
- 6: Keramik-Oberteil 1/2" (Order-nr. 45346000)
- 6.1: O-Ring Ø18,2 x Ø1,7 (Order-nr. 0392400M)
- 7: Rückflussverhinderer (Order-nr. 08565000)
- 8: Anschlussverschraubung (Order-nr. 47627000)
- 8.1: O-Ring Ø17 x Ø2 (Order-nr. 0305500M)
- 8.2: Rückflussverhinderer (Order-nr. 08565000)
- 8.3: Schmutzfangsieb (Order-nr. 0726400M)
- 9: Steckschlüssel (Order-nr. 19070000)\*

\* Optional accessories