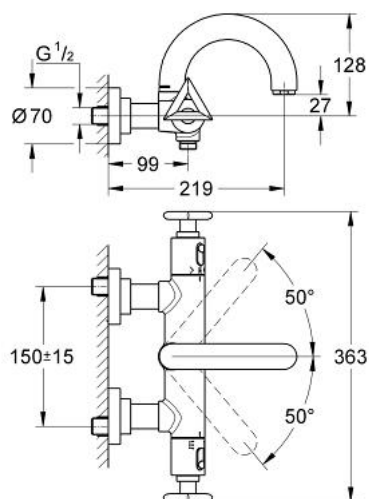


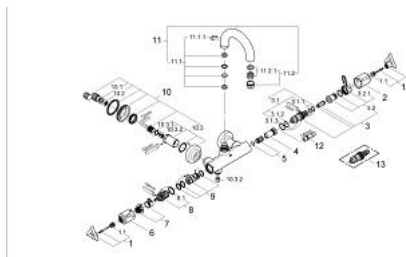
34 063 BE0 **ATRIO THERMOSTAT-WANNENBATTERIE, 1/2"**



PRODUKTBESCHREIBUNG

- Colour: nickel poliert
- Wandmontage
- Dehnstoff-Thermoelement
- Aquadimmer mit Mehrfachfunktion:
 - - Absperrung und Mengenregulierung
- Umstellung Wanne/Brause
- mit Keramikscheiben
- Temperaturwählgriff mit GROHE SafeStop Sicherheitssperre bei 38°C
- integrierter Rückflussverhinderer und Schmutzfangsiebe
- schwenkbarer Bogenauslauf mit Anschlagbegrenzung
- eigensicher gegen Rückfließen
- verdeckte S-Anschlüsse
- mit Delta-Griff
- ohne Brausegarnitur
- GROHE Long-Life Oberfläche

34 063 BE0 ATRIO THERMOSTAT-WANNENBATTERIE, 1/2"



ERSATZTEILE, Jänner 2001 – now

- 1: Griff Delta (Order-nr. 47325BE0)
- 1.1: Schnappeinsatz (Order-nr. 08943000)
- 2: Temperaturwählgriff (Order-nr. 06676BE0)
- 3: Thermoelement 1/2" (Order-nr. 47217000)
- 3.1: Anschlagring und Reguliermutter (Order-nr. 47300000)
- 3.1.1: Befestigungsklammer (Order-nr. 0574400M)
- 3.2: O-Ring Ø21 x Ø2 (Order-nr. 0599900M)
- 3.3: O-Ring Ø24 x Ø2 (Order-nr. 0119600M)
- 4: Sitz (Order-nr. 01460000)
- 5: Schalldämpfer (Order-nr. 47398000)
- 6: Absperrgriff (Order-nr. 06654BE0)
- 7: Anschlag (Order-nr. 47669000)
- 8: Aquadimmer (Order-nr. 47364000)
- 8.1: O-Ring (Order-nr. 0305600M)
- 9: Wasserführung (Order-nr. 47376000)
- 10: Anschlussverschraubung (Order-nr. 47323BE0)
- 10.1: Dichtung (Order-nr. 0829700M)
- 10.2: Schmutzfangsieb (Order-nr. 0726400M)
- 10.3: Rosette (Order-nr. 47638BE0)
- 10.3.1: O-Ring Ø17 x Ø2 (Order-nr. 0305500M)
- 10.3.2: Rückflussverhinderer (Order-nr. 08565000)
- 11: Auslauf (Order-nr. 45601BE0)
- 11.1: Auslaufbefestigung (Order-nr. 45474000)
- 11.1.1: Sicherungsscheibe (Order-nr. 0585000M)
- 11.2: Mousseur (Order-nr. 13927BE0)
- 11.2.1: Siebeinsatz, Mousseur M28x1 (Order-nr. 45029000)
- 12: Steckschlüssel (Order-nr. 19070000)*
- 13: Thermoelement für vertauschte Wasserwege (Order-nr. 47657000)*

* Optional accessories