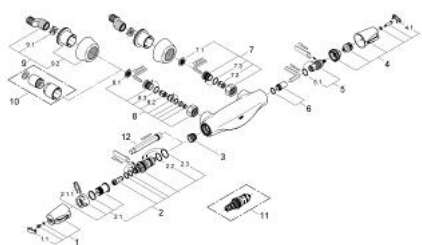


34 071 000 CHIARA THERMOSTAT-BRAUSEBATTERIE 1/2"

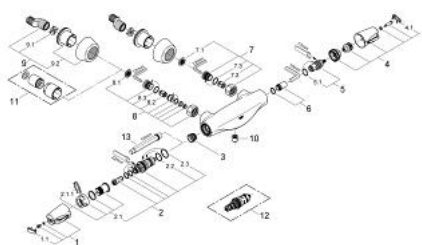


ERSATZTEILE, August 2008 – now

- 1: Temperaturwählgriff (Order-nr. 47692IP0)
- 1.1: Abdeckkappe (Order-nr. 11366P0M)
- 2: Thermosteement 1/2" (Order-nr. 47217000)
- 2.1: Anschlagring und Reguliermutter (Order-nr. 47300000)
- 2.1.1: Befestigungsklammer (Order-nr. 0574400M)
- 2.2: O-Ring Ø21 x Ø2 (Order-nr. 0599900M)
- 2.3: O-Ring Ø24 x Ø2 (Order-nr. 0119600M)
- 3: Sitz (Order-nr. 01460000)
- 4: Absperrgriff (Order-nr. 47695IP0)
- 4.1: Abdeckkappe (Order-nr. 11366P0M)
- 5: Keramik-Oberteil 1/2" (Order-nr. 45346000)
- 5.1: O-Ring Ø18,2 x Ø1,7 (Order-nr. 0392400M)
- 6: Ventilsitz 1/2 (Order-nr. 45098000)
- 7: Rückflussverhinderer (Order-nr. 47189000)
- 7.1: Schmutzfangsieb (Order-nr. 0726400M)
- 7.2: Rückflussverhinderer (Order-nr. 08565000)
- 7.3: O-Ring Ø17 x Ø2 (Order-nr. 0305500M)
- 8: Anschlussverschraubung (Order-nr. 47425000)
- 8.1: Schmutzfangsieb (Order-nr. 0726400M)
- 8.2: Rückflussverhinderer (Order-nr. 08565000)
- 8.3: O-Ring Ø17 x Ø2 (Order-nr. 0305500M)
- 9: S-Anschluss (Order-nr. 12058000)
- 9.1: Dichtung (Order-nr. 0138600M)
- 9.2: Rosette (Order-nr. 45545000)
- 10: Verlängerungsset, 30 mm (Order-nr. 46238000)*
- 11: Thermosteement für vertauschte Wasserwege (Order-nr. 47657000)*
- 12: Steckschlüssel (Order-nr. 19070000)*

* Optional accessories

34 071 000 CHIARA THERMOSTAT-BRAUSEBATTERIE 1/2"

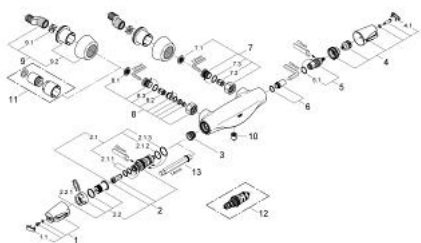


ERSATZTEILE, November 2007 – August 2008

- 1: Temperaturwählgriff (Order-nr. 47692IP0)
- 1.1: Abdeckkappe (Order-nr. 11366P0M)
- 2: Thermosteement 1/2" (Order-nr. 47217000)
- 2.1: Anschlagring und Reguliermutter (Order-nr. 47300000)
- 2.1.1: Befestigungsklammer (Order-nr. 0574400M)
- 2.2: O-Ring Ø21 x Ø2 (Order-nr. 0599900M)
- 2.3: O-Ring Ø24 x Ø2 (Order-nr. 0119600M)
- 3: Sitz (Order-nr. 01460000)
- 4: Absperrgriff (Order-nr. 47695IP0)
- 4.1: Abdeckkappe (Order-nr. 11366P0M)
- 5: Keramik-Oberteil 1/2" (Order-nr. 45346000)
- 5.1: O-Ring Ø18,2 x Ø1,7 (Order-nr. 0392400M)
- 6: Ventilsitz 1/2 (Order-nr. 45098000)
- 7: Rückflussverhinderer (Order-nr. 47189000)
- 7.1: Schmutzfangsieb (Order-nr. 0726400M)
- 7.2: Rückflussverhinderer (Order-nr. 08565000)
- 7.3: O-Ring Ø17 x Ø2 (Order-nr. 0305500M)
- 8: Anschlussverschraubung (Order-nr. 47425000)
- 8.1: Schmutzfangsieb (Order-nr. 0726400M)
- 8.2: Rückflussverhinderer (Order-nr. 08565000)
- 8.3: O-Ring Ø17 x Ø2 (Order-nr. 0305500M)
- 9: S-Anschluss (Order-nr. 12058000)
- 9.1: Dichtung (Order-nr. 0138600M)
- 9.2: Rosette (Order-nr. 45545000)
- 10: Rückflussverhinderer (Order-nr. 08565000)
- 11: Verlängerungsset, 30 mm (Order-nr. 46238000)*
- 12: Thermosteement für vertauschte Wasserwege (Order-nr. 47657000)*
- 13: Steckschlüssel (Order-nr. 19070000)*

* Optional accessories

34 071 000 CHIARA THERMOSTAT-BRAUSEBATTERIE 1/2"



ERSATZTEILE, Jänner 2002 – November 2007

- 1: Temperaturwählgriff (Order-nr. 47692IP0)
- 1.1: Abdeckkappe (Order-nr. 11366P0M)
- 2: Thermosteement 1/2" (Order-nr. 47217000)
- 2.1: Anschlagring und Reguliermutter (Order-nr. 47300000)
- 2.1.1: Befestigungsklammer (Order-nr. 0574400M)
- 2.2: O-Ring Ø21 x Ø2 (Order-nr. 0599900M)
- 2.3: O-Ring Ø24 x Ø2 (Order-nr. 0119600M)
- 3: Sitz (Order-nr. 01460000)
- 4: Absperrgriff (Order-nr. 47695IP0)
- 4.1: Abdeckkappe (Order-nr. 11366P0M)
- 5: Keramik-Oberteil 1/2" (Order-nr. 45346000)
- 5.1: O-Ring Ø18,2 x Ø1,7 (Order-nr. 0392400M)
- 6: Ventilsitz 1/2 (Order-nr. 45098000)
- 7: Rückflussverhinderer (Order-nr. 47189000)
- 7.1: Schmutzfangsieb (Order-nr. 0726400M)
- 7.2: Rückflussverhinderer (Order-nr. 08565000)
- 7.3: O-Ring Ø17 x Ø2 (Order-nr. 0305500M)
- 8: Anschlussverschraubung (Order-nr. 47425000)
- 8.1: Schmutzfangsieb (Order-nr. 0726400M)
- 8.2: Rückflussverhinderer (Order-nr. 08565000)
- 8.3: O-Ring Ø17 x Ø2 (Order-nr. 0305500M)
- 9: S-Anschluss (Order-nr. 12058000)
- 9.1: Dichtung (Order-nr. 0138600M)
- 9.2: Rosette (Order-nr. 45545000)
- 10: Rückflussverhinderer (Order-nr. 08565000)
- 11: Verlängerungsset, 30 mm (Order-nr. 46238000)*
- 12: Thermosteement für vertauschte Wasserwege (Order-nr. 47657000)*
- 13: Steckschlüssel (Order-nr. 19070000)*

* Optional accessories