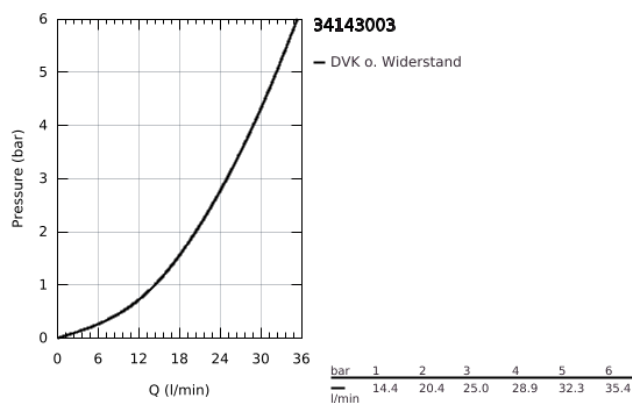
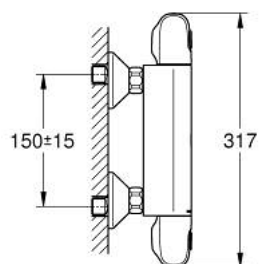
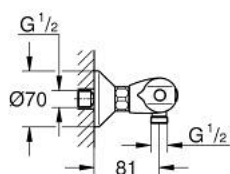


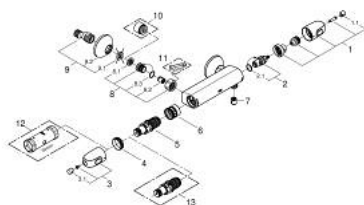
34 143 003 GROHTHERM 1000 THERMOSTAT-BRAUSEBATTERIE 1/2"



PRODUKTBESCHREIBUNG

- Colour: chrom
- Wandmontage
- GROHE CoolTouch Sicherheitsgehäuse
- GROHE Long-Life Oberfläche
- GROHE MetalGrip ergonomischer Metallgriff
- GROHE SafeStop Plus Sicherheitssperre bei 38°C und zusätzlich optional einsetzbarer Temperaturendanschlag bei 43°C
- GROHE TurboStat Kompaktkartusche mit Dehnstoff-Thermoelement
- integrierte Mischwasserabspernung
- Mengengriff mit GROHE EcoButton (Spartaste mit individuell einstellbarem Sparanschlag)
- Keramik-Oberteil 1/2", 180°
- Brauseabgang unten 1/2"
- eingebaute Rückflussverhinderer
- Schmutzfangsiebe
- eigensicher gegen Rückfließen
- S-Anschlüsse
- Metallrosetten
- GROHE Water Saving - weniger Wasser, perfekter Wasserfluss

34 143 003 GROHTHERM 1000 THERMOSTAT-BRAUSEBATTERIE 1/2"



ERSATZTEILE, Februar 2014 – now

- 1: Absperngriff (Order-nr. 47972000)
- 1.1: Abdeckkappe (Order-nr. 4797400M)
- 2: Keramik-Oberteil 1/2" (Order-nr. 45346000)
- 2.1: O-Ring Ø18,2 x Ø1,7 (Order-nr. 0392400M)
- 3: Temperaturwählgriff (Order-nr. 47973000)
- 3.1: Abdeckkappe (Order-nr. 4797400M)
- 4: Befestigungsring (Order-nr. 47743000)
- 5: Thermostat-Kompaktkartusche 1/2" (Order-nr. 47439000)
- 6: Wasserführung (Order-nr. 47975000)
- 7: Rückflussverhinderer (Order-nr. 08565000)
- 8: Rückflussverhinderer (Order-nr. 47189000)
- 8.1: Schmutzfangsieb (Order-nr. 0726400M)
- 8.2: Rückflussverhinderer (Order-nr. 08565000)
- 8.3: O-Ring Ø17 x Ø2 (Order-nr. 0305500M)
- 9: S-Anschluss (Order-nr. 12075000)
- 9.1: Dichtung (Order-nr. 0138600M)
- 9.2: Rosette (Order-nr. 0221000M)
- 10: Verlängerung 3/4", 20 mm (Order-nr. 0713000M)*
- 11: Spezialschlüssel (Order-nr. 19377000)*
- 12: Steckschlüssel (Order-nr. 19332000)*
- 13: GROHE TurboStat Kartusche 1/2" (Order-nr. 47175000)*

* Optional accessories