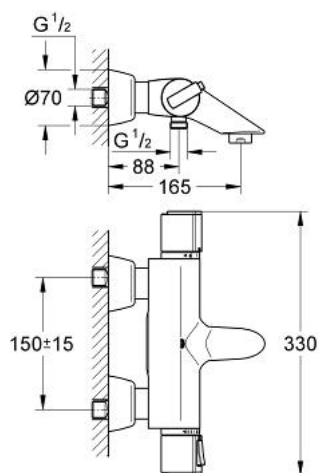


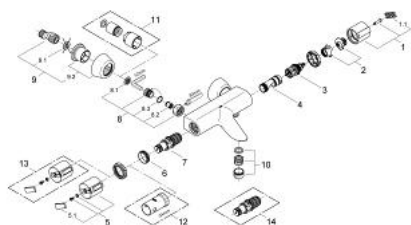
34 174 000 **GROHTHERM 2000 THERMOSTAT-WANNENBATTERIE, 1/2"**



PRODUKTBESCHREIBUNG

- Colour: chrom
- Wandmontage
- GROHE CoolTouch Sicherheitsgehäuse
- GROHE TurboStat Kompaktkartusche mit Dehnstoff-Thermoelement
- integrierte Mischwasserabspernung
- Carbidur Keramik-Oberteil 1/2", 180°
- Aquadimmer mit Mehrfachfunktion:
- - Mengenregulierung
- Umstellung: Wanne/Brause
- GROHE SafeStop Sicherheitssperre bei 38°C
- Brauseabgang unten 1/2"
- Auslauf mit Mousseur
- eingebaute Rückflussverhinderer
- Schmutzfangsiebe
- verdeckte S-Anschlüsse
- eigensicher gegen Rückfließen
- GROHE Water Saving - weniger Wasser, perfekter Wasserfluss
- GROHE Long-Life Oberfläche

34 174 000 GROHTHERM 2000 THERMOSTAT-WANNENBATTERIE, 1/2"



ERSATZTEILE, Februar 2004 – now

- 1: Absperngriff (Order-nr. 47744000)
- 1.1: Abdeckkappe (Order-nr. 1007500M)
- 2: Anschlag (Order-nr. 47750000)
- 3: Aquadimmer (Order-nr. 12433000)
- 4: Wasserführung (Order-nr. 47751000)
- 5: Temperaturwählgriff (Order-nr. 47742000)
- 5.1: Abdeckkappe (Order-nr. 1007500M)
- 6: Befestigungsring (Order-nr. 47743000)
- 7: Thermostat-Kompaktkartusche 1/2" (Order-nr. 47439000)
- 8: Rückflussverhinderer (Order-nr. 47189000)
- 8.1: Schmutzfangsieb (Order-nr. 0726400M)
- 8.2: Rückflussverhinderer (Order-nr. 08565000)
- 8.3: O-Ring Ø17 x Ø2 (Order-nr. 0305500M)
- 9: S-Anschluss (Order-nr. 12058000)
- 9.1: Dichtung (Order-nr. 0138600M)
- 9.2: Rosette (Order-nr. 45545000)
- 10: Mousseur (Order-nr. 13927000)
- 11: Verlängerungsset, 30 mm (Order-nr. 46238000)*
- 12: Steckschlüssel (Order-nr. 19332000)*
- 13: Temperaturwählgriff (Order-nr. 47286000)*
- 14: GROHE TurboStat Kartusche 1/2" (Order-nr. 47175000)*

* Optional accessories