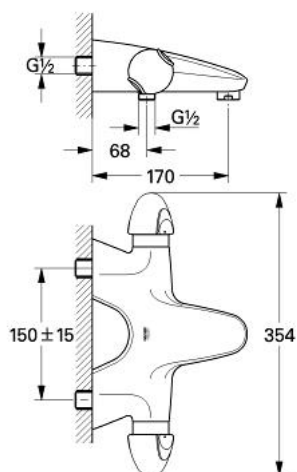


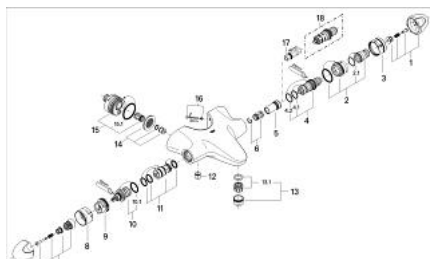
34 338 IS0 TARON THERMOSTAT-WANNENBATTERIE, 1/2"



PRODUKTBESCHREIBUNG

- Colour: chrom / perl-rot, matt
- Wandmontage
- Dehnstoff-Thermoelement
- Aquadimmer mit Mehrfachfunktion:
 - - Mengenregulierung
 - Umstellung: Wanne/Brause
- Keramikscheiben
- Temperaturwählgriff mit GROHE SafeStop Sicherheitssperre bei 38°C
- Auslauf mit Mousseur
- Brauseabgang unten 1/2"
- eingebaute Rückflussverhinderer
- Schmutzfangsiebe
- exzentrisches Anschlusssystem
- ohne Brausegarnitur
- eigensicher gegen Rückfließen

34 338 IS0 **TARON THERMOSTAT-WANNENBATTERIE, 1/2"**



ERSATZTEILE, Jänner 1999 – now

- 1: Temperaturwählgriff (Order-nr. 47504IS0)
- 2: Anschlagring und Reguliermutter (Order-nr. 47509000)
- 2.1: O-Ring Ø24 x Ø2 (Order-nr. 0119600M)
- 3: Skalenring (Order-nr. 02617000)
- 4: Thermostoelement 1/2" (Order-nr. 47450000)
- 4.1: O-Ring Ø21 x Ø2 (Order-nr. 0599900M)
- 4.2: O-Ring Ø24 x Ø2 (Order-nr. 0119600M)
- 5: Sitz (Order-nr. 47399000)
- 6: Schalldämpfer (Order-nr. 47398000)
- 7: Absperngriff (Order-nr. 47538IS0)
- 8: Skalenring (Order-nr. 09466000)
- 9: Anschlagring (Order-nr. 47539000)
- 10: Aquadimmer (Order-nr. 47364000)
- 10.1: O-Ring (Order-nr. 0305600M)
- 11: Wasserführung (Order-nr. 47376000)
- 12: Rückflussverhinderer (Order-nr. 08565000)
- 13: Mousseur (Order-nr. 13927000)
- 13.1: Siebeinsatz, Mousseur M28x1 (Order-nr. 45029000)
- 14: Rückflussverhinderer (Order-nr. 47507000)
- 15: Anschluss (Order-nr. 12088000)
- 15.1: O-Ring Ø45 x Ø3 (Order-nr. 0044400M)
- 16: Befestigungssatz (Order-nr. 46381V00)
- 17: Steckschlüssel (Order-nr. 19070000)*
- 18: Thermostoelement 1/2" für vertauschte Wasserwege (Order-nr. 47282000)*

* Optional accessories