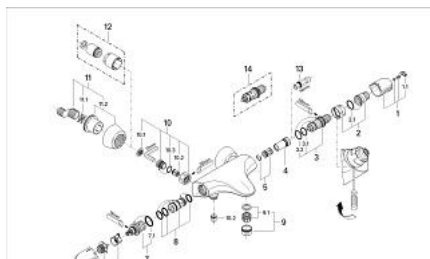


34 367 000 GROHTHERM 3000 THERMOSTAT-WANNENBATTERIE, 1/2"



ERSATZTEILE, Jänner 1995 – now

- 1: Temperaturwählgriff (Order-nr. 47440IP0)
- 1.1: Abdeckkappe (Order-nr. 02490P0M)
- 2: Anschlagraing und Reguliermutter (Order-nr. 47167000)
- 2.1: O-Ring Ø24 x Ø2 (Order-nr. 0119600M)
- 3: Thermoelement 1/2" (Order-nr. 47450000)
- 3.1: O-Ring Ø21 x Ø2 (Order-nr. 0599900M)
- 3.2: O-Ring Ø24 x Ø2 (Order-nr. 0119600M)
- 4: Sitz (Order-nr. 47399000)
- 5: Schalldämpfer (Order-nr. 47398000)
- 6: Absperrgriff (Order-nr. 47375IP0)
- 6.1: Abdeckkappe (Order-nr. 02490P0M)
- 7: Aquadimmer (Order-nr. 47364000)
- 7.1: O-Ring (Order-nr. 0305600M)
- 8: Wasserführung (Order-nr. 47376000)
- 9: Mousseur (Order-nr. 13927000)
- 9.1: Siebeinsatz, Mousseur M28x1 (Order-nr. 45029000)
- 10: Rückflussverhinderer (Order-nr. 47189000)
- 10.1: Schmutzfangsieb (Order-nr. 0726400M)
- 10.2: Rückflussverhinderer (Order-nr. 08565000)
- 10.3: O-Ring Ø17 x Ø2 (Order-nr. 0305500M)
- 11: S-Anschluss (Order-nr. 12058000)
- 11.1: Dichtung (Order-nr. 0138600M)
- 11.2: Rosette (Order-nr. 45545000)
- 12: Verlängerungsset, 30 mm (Order-nr. 46238000)*
- 13: Steckschlüssel (Order-nr. 19070000)*
- 14: Thermoelement 1/2" für vertauschte Wasserwege (Order-nr. 47282000)*

* Optional accessories