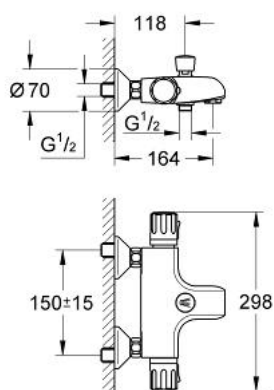


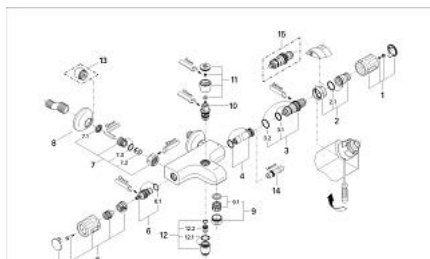
34 383 IG0 **AUTOMATIC 2000 THERMOSTAT-WANNENBATTERIE, 1/2"**



PRODUKTBESCHREIBUNG

- Colour: chrom/gold
- Wandmontage
- Dehnstoff-Thermoelement
- automatische Umstellung: Wanne/Brause
- Auslauf mit Mousseur
- integrierte Mischwasserabspernung
- Carbodur Keramik-Oberteil 1/2", 180°
- Griff mit Spartaste und individuell einstellbarem Sparanschlag
- Temperaturwählgriff mit GROHE SafeStop Sicherheitssperre bei 38°C
- Brauseabgang unten 1/2"
- eingebaute Rückflussverhinderer
- Schmutzfangsiebe
- S-Anschlüsse
- eigensicher gegen Rückfließen
- GROHE Long-Life Oberfläche

34 383 IG0 **AUTOMATIC 2000 THERMOSTAT-WANNENBATTERIE, 1/2"**



ERSATZTEILE, Jänner 1994 – now

- 1: Temperaturwählgriff (Order-nr. 47256IG0)
 - 2: Anschlagring und Reguliermutter (Order-nr. 47167000)
 - 2.1: O-Ring Ø24 x Ø2 (Order-nr. 0119600M)
 - 3: Thermoelement 1/2" (Order-nr. 47450000)
 - 3.1: O-Ring Ø21 x Ø2 (Order-nr. 0599900M)
 - 3.2: O-Ring Ø24 x Ø2 (Order-nr. 0119600M)
 - 4: Sitz (Order-nr. 47254000)
 - 5: Absperrgriff Spartaste, Clova (Order-nr. 47246IG0)
 - 6: Keramik-Oberteil 1/2" (Order-nr. 45346000)
 - 6.1: O-Ring Ø18,2 x Ø1,7 (Order-nr. 0392400M)
 - 7: Rückflussverhinderer (Order-nr. 47189G00)
 - 7.1: Schmutzfangsieb (Order-nr. 0726400M)
 - 7.2: Rückflussverhinderer (Order-nr. 08565000)
 - 7.3: O-Ring Ø17 x Ø2 (Order-nr. 0305500M)
 - 8: Rosette (Order-nr. 0221000M)
 - 9: Mousseur (Order-nr. 13927G00)
 - 9.1: Siebeinsatz, Mousseur M28x1 (Order-nr. 45029000)
 - 10: Umstellung (Order-nr. 08915000)
 - 11: Umstellknopf (Order-nr. 07526IG0)
 - 12: Nippel (Order-nr. 07687000)
 - 12.1: O-Ring Ø21 x Ø2 (Order-nr. 0599900M)
 - 12.2: Rückflussverhinderer (Order-nr. 08565000)
 - 13: Verlängerung 3/4", 20 mm (Order-nr. 0713000M)*
 - 14: Steckschlüssel (Order-nr. 19070000)*
 - 15: Thermoelement 1/2" für vertauschte Wasserwege (Order-nr. 47282000)*
- * Optional accessories