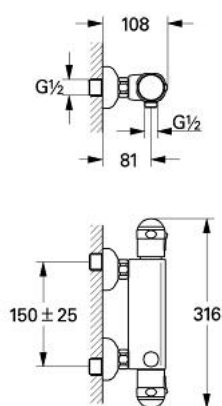


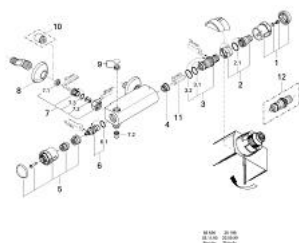
34 678 L00 **SENTOSA THERMOSTAT-BRAUSEBATTERIE 1/2"**



PRODUKTBESCHREIBUNG

- Colour: weiß
- Wandmontage
- Dehnstoff-Thermoelement
- Carbodur Keramik-Oberteil 1/2", 180°
- Griff mit Spartaste und individuell einstellbarem Sparanschlag
- Temperaturwählgriff mit GROHE SafeStop Sicherheitssperre bei 38°C
- Brauseabgang 1/2" wahlweise oben oder unten
- eingebaute Rückflussverhinderer
- Schmutzfangsiebe
- S-Anschlüsse
- eigensicher gegen Rückfließen
- GROHE Long-Life Oberfläche

34 678 L00 SENTOSA THERMOSTAT-BRAUSEBATTERIE 1/2"



ERSATZTEILE, Jänner 1994 – now

- 1: Temperaturwählgriff (Order-nr. 47396L00)
- 2: Anschlagring und Reguliermutter (Order-nr. 47167000)
- 2.1: O-Ring Ø24 x Ø2 (Order-nr. 0119600M)
- 3: Thermoelement 1/2" (Order-nr. 47450000)
- 3.1: O-Ring Ø21 x Ø2 (Order-nr. 0599900M)
- 3.2: O-Ring Ø24 x Ø2 (Order-nr. 0119600M)
- 4: Sitz (Order-nr. 01460000)
- 5: Temperaturwählgriff (Order-nr. 47397L00)
- 6: Keramik-Oberteil 1/2" (Order-nr. 45346000)
- 6.1: O-Ring Ø18,2 x Ø1,7 (Order-nr. 0392400M)
- 7: Rückflussverhinderer (Order-nr. 47189L00)
- 7.1: Schmutzfangsieb (Order-nr. 0726400M)
- 7.2: Rückflussverhinderer (Order-nr. 08565000)
- 7.3: O-Ring Ø17 x Ø2 (Order-nr. 0305500M)
- 8: Rosette (Order-nr. 02197L00)
- 9: Verschlusschraube (Order-nr. 47195L00)
- 10: Verlängerung 3/4", 20 mm (Order-nr. 07130L0M)*
- 11: Steckschlüssel (Order-nr. 19070000)*
- 12: Thermoelement 1/2" für vertauschte Wasserwege (Order-nr. 47282000)*

* Optional accessories